



Bedienungsanleitung



Peppas Lerntablet



Einführung

Auf zu tollen neuen Lernabenteuern mit Peppa Wutz, Peppas Familie und ihren Freunden! Lernen Sie in sechs tollen Aktivitäten Buchstaben und Zahlen kennen und spielen Sie lustige Musik- und Logikspiele.



- | | |
|-----------------------|------------------------|
| ① LCD-Bildschirm | ⑧ Peppa Wutz-Taste |
| ② Mama Wutz-Taste | ⑨ Aktivitätentasten |
| ③ Schorsch Wutz-Taste | ⑩ Lautstärketaste |
| ④ Ein-/Aus-Taste | ⑪ Pfeiltasten |
| ⑤ Buchstabentasten | ⑫ Musik-Ein-/Aus-Taste |
| ⑥ Zahlentasten | ⑬ OK-Taste |
| ⑦ Papa Wutz-Taste | |

Inhalt der Packung

- Peppas Lerntablet
- Bedienungsanleitung

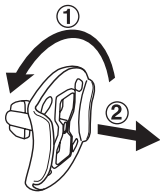
Achtung:

Alle Verpackungsmaterialien, wie z. B. Bänder, Schnüre, Plastikhalterungen, Verschlüsse, Karton, Kabelbinder sowie Schrauben, sind nicht Bestandteile dieses Lernspielzeugs und müssen zur Sicherheit Ihres Kindes sofort entfernt werden.

Hinweis:

Bitte bewahren Sie diese Bedienungsanleitung auf, da sie wichtige Informationen enthält!

Entfernen der Transportsicherung:

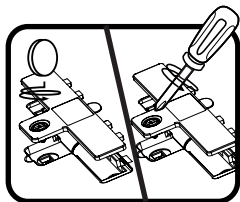


- ① Drehen Sie die Transportsicherung gegen den Uhrzeigersinn.
- ② Ziehen Sie die Transportsicherung heraus und entsorgen Sie diese vorschriftsmäßig.

Erste Schritte

Einsetzen der Batterien

1. Vergewissern Sie sich, dass das Spielzeug ausgeschaltet ist.
2. Das Batteriefach befindet sich auf der Rückseite des Spielzeugs. Nehmen Sie den Deckel des Batteriefaches ab.
3. Entfernen Sie gegebenenfalls leere Batterien aus dem Batteriefach.
4. Setzen Sie 2 neue AA-Batterien (AM-3/LR6) ein. Für eine optimale Leistung werden neue Alkali-Mangan-Batterien oder vollständig geladene wiederaufladbare Ni-MH-Batterien empfohlen.
5. Schließen Sie das Batteriefach und ziehen Sie die Schrauben wieder fest an.



HINWEIS:

Aufbau nur durch Erwachsene.

Halten Sie die Batterien außerhalb der Reichweite von Kindern.

Batteriehinweise

- Achten Sie unbedingt auf die richtige Polung (+/-).
- Bitte setzen Sie nie neue und gebrauchte Batterien zusammen ein.
- Setzen Sie nie Alkalinebatterien, Standardbatterien (Zink-Kohle-Zellen) oder wiederaufladbare Batterien zusammen ein.
- Verwenden Sie bitte nur die angegebenen oder gleichwertige Batterien.
- Bitte verursachen Sie keinen Kurzschluss der Batterien im Batteriefach.
- Soll das Spielzeug für längere Zeit nicht in Betrieb genommen werden, entfernen Sie bitte die Batterien, um deren Auslaufen zu vermeiden.
- Erschöpfte Batterien bitte aus dem Spielzeug herausnehmen.
- Entsorgen Sie gebrauchte Batterien vorschriftsmäßig.

Wiederaufladbare Batterien

- Entfernen Sie wiederaufladbare Batterien aus dem Spielzeug, bevor Sie diese aufladen.
- Wiederaufladbare Batterien nur von Erwachsenen oder unter Aufsicht von Erwachsenen aufladen.
- Versuchen Sie nie, Batterien aufzuladen, die nicht dafür vorgesehen sind.

Batterien gehören nicht in den Hausmüll und dürfen nicht verbrannt werden. Verbraucher sind gesetzlich verpflichtet, gebrauchte Batterien zurückzugeben. Sie können Ihre alten Batterien bei den öffentlichen Sammelstellen in Ihrer Gemeinde oder überall dort abgeben, wo Batterien verkauft werden.



Das Symbol der durchgestrichenen Mülltonne auf den Batterien, dem Produkt, der Bedienungsanleitung oder der Produktverpackung weist auf die verpflichtende, vom Hausmüll getrennte Entsorgung der Batterien und/oder des Produktes hin. Dieses Produkt muss am Ende seiner Lebensdauer gemäß ElektroG bzw. der EU-Richtlinie RoHS an einem Sammelpunkt für das Recycling von elektrischen und elektronischen Geräten abgegeben werden.

Die chemischen Symbole Hg (Quecksilber), Cd (Cadmium) oder Pb (Blei) weisen darauf hin, dass in entsprechend gekennzeichneten Batterien die Grenzwerte für die genannte(n) Substanz(en) überschritten werden. Die Batterierichtlinie der EU (2006/66/EG) regelt diese Grenzwerte sowie den Umgang mit Batterien.




Der Balken unter der Mülltonne zeigt an, dass das Produkt nach dem 13. August 2005 auf den Markt gebracht worden ist.

Mit der Wiederverwendung, der stofflichen Verwertung oder anderen Formen der Verwertung von Altgeräten leisten Sie einen wichtigen Beitrag zum Schutze unserer Umwelt. Bitte erfragen Sie bei der Gemeindeverwaltung die zuständige Entsorgungsstelle. Schonen Sie Ihre Umwelt und geben Sie bitte leere Batterien an den Sammelstellen ab. Danke!


Produkteigenschaften

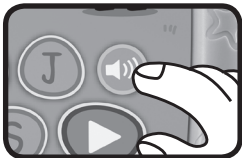
1. Ein-/Aus-Taste

Um das Tablet einzuschalten, drücken Sie die **Ein-/Aus-Taste** . Drücken Sie die **Ein-/Aus-Taste** erneut, um das Tablet wieder auszuschalten.



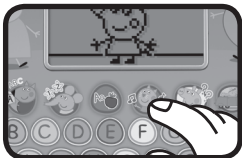
2. Lautstärketaste

Drücken Sie die **Lautstärketaste** , um die Lautstärke anzupassen.



3. Aktivitätentasten

Drücken Sie eine der **Aktivitätentasten**, um etwas zu lernen und zu entdecken.



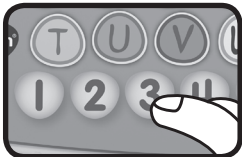
4. Buchstabentasten

Drücken Sie die **Buchstabentasten**, um Buchstaben, die Laute der Buchstaben sowie passende **Wörter** kennenzulernen.



5. Zahlentasten

Drücken Sie die **Zahlentasten**, um die Zahlen kennenzulernen und in den einzelnen Aktivitäten zu antworten.



6. Figurentasten

Drücken Sie die vier **Figurentasten**, um lustige Sätze über Peppa Wutz und ihre Familie zu hören.



7. OK- und Pfeiltasten

Drücken Sie die **Pfeiltasten**, um zu navigieren oder um eine Option auszuwählen, und drücken Sie dann die **OK-Taste**, um Ihre Auswahl zu bestätigen.



8. Musik-Ein-/Aus-Taste

Drücken Sie diese Taste, um die Hintergrundmusik ein- oder auszuschalten.



9. Abschaltautomatik

Um die Batterien zu schonen, schaltet sich das **Lerntablet** nach einer Weile der Inaktivität automatisch ab. Sie können das Gerät wieder einschalten, indem Sie die **Ein-/Aus-Taste** betätigen.

Hinweis

Wenn sich das Spielzeug automatisch während des Spielens abschaltet, tauschen Sie bitte die Batterien gegen neue aus.

Aktivitäten



1. Spaß mit Buchstaben und Zahlen!

Helfen Sie Freddie Fuchs und seinem Papa Herrn Fuchs dabei, die Buchstaben und Zahlen auszuladen! Drücken Sie dafür die Buchstaben- und Zahlentasten, um Buchstaben und deren Laute sowie die Zahlen kennenzulernen.



2. Sterne zählen!

Zählen Sie zusammen mit Emily Elefant Sterne.



3. Buchstabenkunst!

Drücken Sie auf einen Buchstaben, um zu sehen, was Peppa Wutz gemalt hat!



4. Musikparty!

Molly Mieze veranstaltet eine Party! Drücken Sie auf die Zahlentasten oder die Figurentasten, um lustige Geräusche und Klänge zu machen!



5. Versteckspiel!

Helfen Sie Peppa Wutz, bei einem Versteckspiel mit der Familie und den Freunden herauszufinden, wer sich hinter dem Busch versteckt hat.



6. Zeit für ein Picknick!

Helfen Sie Papa Wutz, durch schlammige Pfützen zu springen. Drücken Sie die linke und rechte Pfeiltaste, um zum Picknickplatz der Familie zu gelangen.

PFLEGEHINWEISE

1. Reinigen Sie das Lernspielzeug bitte nur mit einem leicht feuchten Tuch.
2. Lassen Sie das Lernspielzeug bitte niemals länger in der prallen Sonne oder in der Nähe einer Hitzequelle stehen.
3. Entfernen Sie die Batterien, wenn das Lernspielzeug längere Zeit nicht benutzt wird.
4. Halten Sie das Lernspielzeug fern von Feuchtigkeit und lassen Sie kein Wasser darauf kommen.
5. Nehmen Sie das Gerät nicht auseinander. Sollte das Gerät nicht mehr richtig funktionieren, nehmen Sie die Batterien heraus und setzen Sie sie erneut ein. Tauschen Sie die Batterien ggf. durch neue Batterien aus.
6. Lassen Sie das Lernspielzeug bitte nicht herunterfallen.
7. Sollte das Spielzeug nicht richtig funktionieren, setzen Sie bitte neue Batterien ein.

PROBLEMLÖSUNG

Funktioniert Ihr Peppas Lerntablet nicht mehr oder werden Stimme und Geräusche schwächer, verfahren Sie bitte folgendermaßen:

1. Schalten Sie das Lernspielzeug für einige Sekunden aus und dann wieder ein.
2. Vergewissern Sie sich, dass die Batterien richtig eingelegt sind.
3. Entfernen Sie eventuell die Batterien und legen Sie sie erneut ein.
4. Legen Sie gegebenenfalls neue Batterien ein.

HINWEIS:

Die Entwicklung von Kinderspielzeug ist eine verantwortungsvolle Aufgabe, die wir von VTech® sehr ernst nehmen. Wir bemühen uns sehr, die Richtigkeit unserer Informationen sicherzustellen – unsere Qualitätskontrolle ist äußerst streng. Dennoch können auch uns Fehler unterlaufen oder Erkenntnisse werden einfach von der Zeit überholt. Sollten Sie also Verbesserungsvorschläge haben oder sachliche Fehler entdecken, wenden Sie sich bitte an unseren Kundendienst. Wir sind dankbar für Ihre Hinweise und werden Ihre Anregungen gerne überdenken.

Serviceadresse für Anfragen und Hinweise in Deutschland:

VTech® Electronics Europe GmbH

Kundenservice

Martinstr. 5

D-70794 Filderstadt

Homepage: www.vtech.de

E-Mail: info@vtech.de

Hotline: 0711/7097472 (Mo-Fr von 9-17 Uhr; nicht an Feiertagen)

Für eine schnelle Abwicklung Ihrer Anfragen bitten wir Sie, folgende Informationen bereit zu halten:

- Name des Produktes oder ggf. die Artikel-Nummer
- Beschreibung des Problems
- Kaufdatum

Garantie- und Reklamationsfälle/Defekte Geräte:

Sollte das Gerät auch nach Beachtung der Hinweise immer noch nicht ordnungsgemäß funktionieren, wenden Sie sich bitte an den Fachhändler, das Warenhaus oder den Versandhandel, bei dem Sie das Gerät gekauft haben. Für Anfragen und Hinweise schicken Sie bitte keine Geräte an unsere Serviceadresse.

Hiermit erklärt **VTech®**, dass sich der **Peppas Lerntablet** in Übereinstimmung mit den grundlegenden Anforderungen und den Übrigen einschlägigen Bestimmungen der Richtlinie 2009/48/EU befindet. Sie können die Konformitätserklärung hier abrufen: www.vtech.com/rtte-directive



Garantiekarte

Lieber Kunde,

bitte behalten Sie diese Karte, um sie bei Reklamationen dem defekten Gerät beizulegen. Diese Garantiekarte ist nur zusammen mit dem Original-Kaufbeleg gültig.

Bitte beachten Sie, dass die Reparatur Ihres **VTech**[®] Produktes nur dann kostenlos ausgeführt werden kann, wenn

- die Garantiezeit (2 Jahre) nicht überschritten ist
- und der Defekt durch die Garantieleistungen abgedeckt wird.

Wird der Defekt von der Garantieleistung abgedeckt, dann wenden Sie sich bitte direkt an Ihren Händler (mit dem defekten Gerät, diesem Garantieschein und dem Original-Kaufbeleg).

Defekt: _____

Produktname: _____

Absender:

Name: _____

Straße: _____

PLZ: _____ Ort: _____

Telefon: _____

Kaufdatum

Stempel des Händlers



Garantieleistungen

Sie sind Besitzer eines hochwertigen Lernspielzeuges von **VTech®**, das mit größter Sorgfalt hergestellt wurde und einer strengen Qualitätskontrolle unterlag.

Sollte dennoch ein Defekt an Ihrem Lernspielzeug auftreten, so bieten wir Ihnen folgende Garantieleistungen:

- Garantiezeitraum: 2 Jahre ab Kaufdatum
- Garantiefumfang: Schäden am Produkt, die nicht durch unsachgemäßen Gebrauch hervorgerufen wurden.
- Von der Garantie ausgenommen sind Schäden, die durch Nichtbeachten der Bedienungsanleitung bzw. unsachgemäßen Gebrauch oder durch ausgelaufene Batterien entstanden sind.
- Von der Garantie ausgenommen sind auch Transportschäden oder Schäden, die auf eine mangelhafte Verpackung zurückzuführen sind.

Bei **Problemen oder Fragen** wenden Sie sich bitte an unseren Kundenservice:

VTech® Electronics Europe GmbH

Kundenservice

Martinstr. 5

D-70794 Filderstadt

E-Mail: info@vtech.de

Kundenservice: 0711/7097472 (Mo-Fr von 9-17 Uhr; nicht an Feiertagen)



*Mehr Informationen und
weitere Lernspielprodukte
finden Sie unter*

www.vtech.de

