

vtech®

Bedienungsanleitung

Magic 3D Lights



EINLEITUNG

Mit **Magic Lights 3D** zum Stern am Kunsthimmel werden! Dieses geniale Steckspiel bietet mit 180 Steckern in 6 verschiedenen Farben nicht nur stundenlangen Spielspaß, sondern ist dank der praktischen Aufbewahrungsbox auch schnell aufgeräumt. Mit der Eingabe eines Lichtcodes leuchten die Designs zu tollen Geräuschen und Melodien wie von Zauberhand auf.

INHALT DER PACKUNG

- Spielekonsole
- Aufbewahrungsbox
- 180 Stecker in 6 Farben
- Pappaufsteller
- Handbuch
- Bedienungsanleitung (Kurzversion)

ACHTUNG:

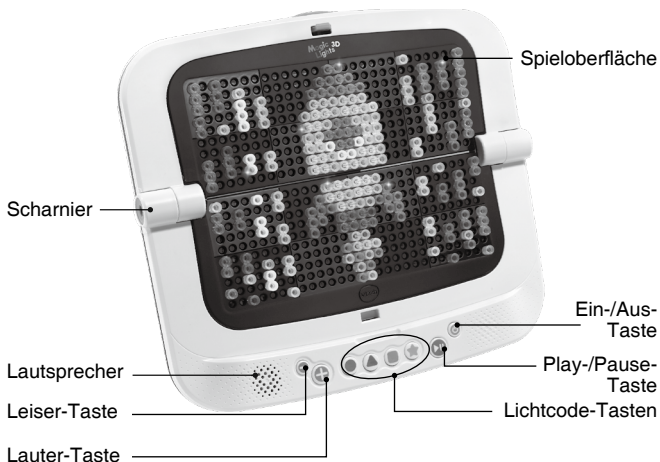
Alle Verpackungsmaterialien wie z. B. Bänder, Schnüre, Plastikhalterungen, Verschlüsse, Karton, Kabelbinder sowie Schrauben sind nicht Bestandteile dieses Lernspielzeugs und müssen zur Sicherheit Ihres Kindes sofort entfernt werden.

HINWEIS: Bitte speichern Sie diese Bedienungsanleitung ab, da sie wichtige Informationen enthält!

ACHTUNG:

ERSTICKUNGSGEFAHR - Dieses Spielzeug enthält Kleinteile und ist nicht geeignet für Kinder unter 3 Jahren.

PRODUKTEIGENSCHAFTEN

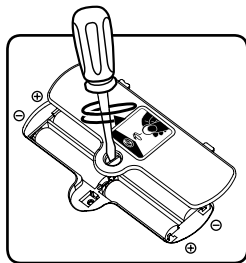


EIGENSCHAFTEN	AKTION
Scharnier	Öffnen Sie die Spielekonsole im 90-Grad-Winkel für den 3D-Modus. Für den Bildmodus öffnen Sie die Spielekonsole um 180 Grad, bis sie flach aufliegt.
Lautstärketasten	Drücken Sie die Leiser- bzw. Lauter-Taste, um die Lautstärke zu verringern bzw. zu erhöhen. Es gibt sieben Lautstärkestufen.
Lichtcode-Tasten	Um Ihre Kunstwerke aufleuchten zu lassen, geben Sie die verschiedenen Lichtcodes mit Hilfe der vier Lichtcode-Tasten ein (Kreis/Dreieck/Quadrat/Stern). Die verschiedenen Kombinationen lösen verschiedene Animationen aus. Sie finden die Kombinationen im Handbuch und online.
Play-/Pause-Taste	Drücken Sie die Play-/Pause-Taste, um den Lichtershow-Effekt abzuspielen oder um ihn anzuhalten.
Ein-/Aus-Taste	Drücken Sie die Ein-/Aus-Taste, um das Gerät einzuschalten. Drücken Sie sie erneut, um es auszuschalten.
Spieloberfläche	Stecken Sie die Stecker auf die Oberfläche, um Ihr Kunstwerk zu erschaffen.

Ruhemodus	Die Lichtershow schaltet sich nach 3 Minuten ohne Eingabe ab und geht in den Ruhemodus. Um die Lichtershow erneut abzuspielen, drücken Sie die Play-Taste.
Abschaltautomatik	Das Gerät schaltet sich automatisch ab, wenn für 30 Minuten keine Eingabe erfolgt. Drücken Sie die Ein-/Aus-Taste, um das Gerät wieder einzuschalten.

ERSTE SCHRITTE EINSETZEN DER BATTERIEN

1. Stellen Sie sicher, dass das Spielzeug ausgeschaltet ist.
2. Das Batteriefach befindet sich auf der Rückseite des Spielzeugs. Öffnen Sie es mit einem passenden Schraubendreher.
3. Entfernen Sie alte Batterien, indem Sie eine Seite hochziehen.
4. Setzen Sie 4 neue AA-Batterien (AM-3/LR6) wie im Inneren des Batteriefachs abgebildet ein. Wir empfehlen die Nutzung von Alkali-Mangan-Batterien oder vollständig aufgeladenen wiederaufladbaren Ni-MH-Batterien.
5. Verschließen Sie das Batteriefach wieder mithilfe eines Schraubendrehers.



ACHTUNG:

Aufbau nur durch Erwachsene.

Halten Sie die Batterien außerhalb der Reichweite von Kindern.

Batteriehinweise

- Achten Sie unbedingt auf die richtige Polung (+/-).
- Bitte setzen Sie nie neue und gebrauchte Batterien zusammen ein.
- Setzen Sie nie Alkalinebatterien, Standardbatterien (Zink-Kohle-Zellen) oder wiederaufladbare Batterien zusammen ein.
- Verwenden Sie bitte nur die angegebenen oder gleichwertige Batterien.
- Bitte verursachen Sie keinen Kurzschluss der Batterien im Batteriefach.
- Soll das Spielzeug für längere Zeit nicht in Betrieb genommen werden, entfernen Sie bitte die Batterien, um deren Auslaufen zu vermeiden.
- Erschöpfte Batterien bitte aus dem Spielzeug herausnehmen.
- Entsorgen Sie gebrauchte Batterien vorschriftsmäßig.
- Batterien können explodieren, wenn sie ins Feuer geworfen oder zerbrochen werden.
- Wenn Batterien hohen Temperaturen ausgesetzt werden, können sie explodieren oder brennbare Flüssigkeiten und Gase austreten.
- Wenn Batterien extrem niedrigem Luftdruck ausgesetzt sind, können sie explodieren oder es können brennbare Flüssigkeiten und Gase austreten.

Wiederaufladbare Batterien

- Entfernen Sie wiederaufladbare Batterien aus dem Spielzeug, bevor Sie diese aufladen.
- Wiederaufladbare Batterien nur von Erwachsenen oder unter Aufsicht von Erwachsenen aufladen.
- Versuchen Sie nie, Batterien aufzuladen, die nicht dafür vorgesehen sind.

Batterien gehören nicht in den Hausmüll und dürfen nicht verbrannt werden. Verbraucher sind gesetzlich verpflichtet, gebrauchte Batterien zurückzugeben. Sie können Ihre alten Batterien bei den öffentlichen Sammelstellen in Ihrer Gemeinde oder überall dort abgeben, wo Batterien verkauft werden.



Das Symbol der durchgestrichenen Mülltonne auf den Batterien, dem Produkt, der Bedienungsanleitung oder der Produktverpackung weist auf die verpflichtende, vom Hausmüll getrennte Entsorgung der Batterien und/oder des Produktes hin. Dieses Produkt muss am Ende seiner Lebensdauer gemäß ElektroG bzw. der EU-Richtlinie RoHS an einem Sammelpunkt für das Recycling von elektrischen und elektronischen Geräten abgegeben werden.


Die chemischen Symbole Hg (Quecksilber), Cd (Cadmium) oder Pb (Blei) weisen darauf hin, dass in entsprechend gekennzeichneten Batterien die Grenzwerte für die genannte(n) Substanz(en) überschritten werden. Die Batterierichtlinie der EU (2006/66/EG) regelt diese Grenzwerte sowie den Umgang mit Batterien.



Der Balken unter der Mülltonne zeigt an, dass das Produkt nach dem 13. August 2005 auf den Markt gebracht worden ist.

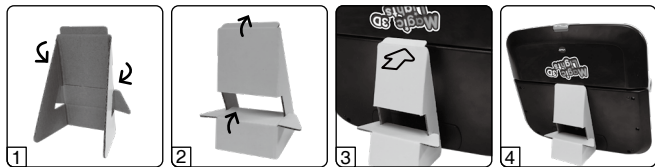
Mit der Wiederverwendung, der stofflichen Verwertung oder anderen Formen der Verwertung von Altgeräten leisten Sie einen wichtigen Beitrag zum Schutze unserer Umwelt. Bitte erfragen Sie bei der Gemeindeverwaltung die zuständige Entsorgungsstelle. Schonen Sie Ihre Umwelt und geben Sie bitte leere Batterien an den Sammelstellen ab. Danke!

SPIELSTART

Drücken Sie die Ein-/Aus-Taste , um die Spieleinheit einzuschalten.

Folgen Sie der Bedienungsanleitung, um zu spielen.

Pappaufsteller



PFLEGEHINWEISE

1. Reinigen Sie das Produkt nur mit einem leicht angefeuchteten Tuch.
2. Achten Sie darauf, dass das Produkt keinem direkten Sonnenlicht ausgesetzt ist und halten Sie es fern von Hitzequellen. Benutzen Sie vor dem Gebrauch des Produkts keine Sonnencremes oder andere ölhaltigen Cremes.
3. Nehmen Sie die Batterien heraus, wenn Sie das Produkt für eine längere Zeit nicht benutzen.
4. Lassen Sie das Produkt nicht auf harte Oberflächen fallen und setzen Sie es keiner Feuchtigkeit aus.
5. Ist das Produkt nicht mehr funktionstüchtig, setzen Sie neue Batterien ein.

PROBLEMLÖSUNG

Sollte das Gerät nicht mehr wie gewohnt funktionieren, befolgen Sie bitte diese Schritte:

1. Schalten Sie das Produkt aus.
2. Unterbrechen Sie die Stromversorgung, indem Sie die Batterien entfernen.
3. Lassen Sie das Gerät einige Minuten ruhen und setzen Sie dann die Batterien wieder ein.
4. Schalten Sie das Produkt ein. Das Gerät sollte nun wieder funktionstüchtig sein.
5. Funktioniert das Gerät immer noch nicht, setzen Sie neue Batterien ein.

Sollte das Gerät weiterhin bestehen, wenden Sie sich bitte an den Fachhändler, bei dem Sie das Gerät gekauft haben.

HINWEIS:

Die Entwicklung von Kinderspielzeug ist eine verantwortungsvolle Aufgabe, die wir von **VTech**® sehr ernst nehmen. Wir bemühen uns sehr, die Richtigkeit unserer Informationen sicherzustellen – unsere Qualitätskontrolle ist äußerst streng. Dennoch können auch uns Fehler unterlaufen oder Erkenntnisse werden einfach von der Zeit überholt. Sollten Sie also Verbesserungsvorschläge haben oder sachliche Fehler entdecken, wenden Sie sich bitte an unseren Kundendienst. Wir sind dankbar für Ihre Hinweise und werden Ihre Anregungen gerne überdenken.

Serviceadresse für Anfragen und Hinweise in Deutschland:

VTech® Electronics Europe GmbH

Kundenservice

Martinstr. 5

D-70794 Filderstadt

Internet: www.vtech.de

Hotline: 0711/7097472 (Mo-Fr von 9-17 Uhr; nicht an Feiertagen)

Für eine schnelle Abwicklung Ihrer Anfragen bitten wir Sie, folgende Informationen bereit zu halten:

- **Name des Produktes oder ggf. die Artikel-Nummer**
- **Beschreibung des Problems**
- **Kaufdatum**

Garantie- und Reklamationsfälle/Defekte Geräte:

Sollte das Gerät auch nach Beachtung der Hinweise immer noch nicht ordnungsgemäß funktionieren, wenden Sie sich bitte an den Fachhändler, das Warenhaus oder den Versandhandel, bei dem Sie das Gerät gekauft haben. Für Anfragen und Hinweise schicken Sie bitte keine Geräte an unsere Serviceadresse.



Garantiekarte

Lieber Kunde,

bitte behalten Sie diese Karte, um sie bei Reklamationen dem defekten Gerät beizulegen. Diese Garantiekarte ist nur zusammen mit dem Original-Kaufbeleg gültig.

Bitte beachten Sie, dass die Reparatur Ihres **VTech**® Produktes nur dann kostenlos ausgeführt werden kann, wenn

- die Garantiezeit (2 Jahre) nicht überschritten ist
- und der Defekt durch die Garantieleistungen abgedeckt wird.

Wird der Defekt von der Garantieleistung abgedeckt, dann wenden Sie sich bitte direkt an Ihren Händler (mit dem defekten Gerät, diesem Garantieschein und dem Original-Kaufbeleg).

Defekt: _____

Produktname: _____

Absender:

Name: _____

Straße: _____

PLZ: _____ Ort: _____

Telefon: _____

Kaufdatum

Stempel des Händlers



Garantieleistungen

Sie sind Besitzer eines hochwertigen Lernspielzeuges von **VTech®**, das mit größter Sorgfalt hergestellt wurde und einer strengen Qualitätskontrolle unterlag.

Sollte dennoch ein Defekt an Ihrem Lernspielzeug auftreten, so bieten wir Ihnen folgende Garantieleistungen:

- Garantiezeitraum: 2 Jahre ab Kaufdatum
- Garantieuumfang: Schäden am Produkt, die nicht durch unsachgemäßen Gebrauch hervorgerufen wurden.
- Von der Garantie ausgenommen sind Schäden, die durch Nichtbeachten der Bedienungsanleitung bzw. unsachgemäßen Gebrauch oder durch ausgelaufene Batterien entstanden sind.
- Von der Garantie ausgenommen sind auch Transportschäden oder Schäden, die auf eine mangelhafte Verpackung zurückzuführen sind.

Bei **Problemen oder Fragen** wenden Sie sich bitte an unseren Kundenservice:

VTech® Electronics Europe GmbH

Kundenservice

Martinstr. 5

D-70794 Filderstadt

E-Mail: info@vtech.de

Kundenservice: 0711/7097472 (Mo-Fr von 9-17 Uhr; nicht an Feiertagen)



**Mehr Informationen und
weitere Lernspielprodukte
finden Sie unter**

vtech.de

