

vtech[®]
baby

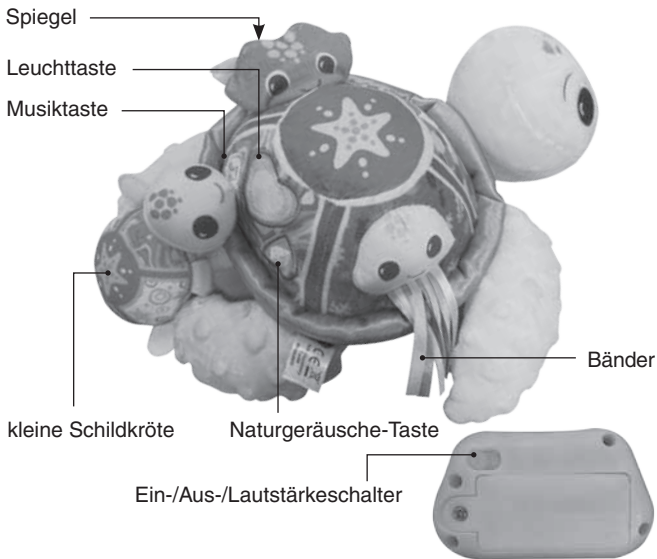
Bedienungsanleitung

Mama Meeresschildkröte



EINLEITUNG

Mit **Mama Meeresschildkröte** auf Tuchfühlung gehen! Zahlreiche Spielelemente regen den Tastsinn an und fördern die sensorische Wahrnehmung, darunter zum Beispiel einen Muschelspiegel zum Aufklappen, eine Qualle mit Bändern und verschiedene Reliefmuster. Die verschiedenen Stoffarten und Oberflächenstrukturen runden das Erlebnis ab. Die Tasten am Schildkrötenpanzer lösen niedliche Sätze, Geräusche und Musik aus. Die kleine Schildkröte lässt sich an einer Schnur herausziehen und bewegt sich dank des Aufziehmechanismus wieder auf die große Schildkröte zu. Das Plüschtür ist zudem nachhaltig produziert: Der Stoff wurde zu 100 % auf Basis von recycelten Plastikflaschen hergestellt.



LIEFERUMFANG

- 1 **Mama Meeresschildkröte**
- 1 Bedienungsanleitung (Kurzversion)

ACHTUNG

Alle Verpackungsmaterialien, wie z. B. Bänder, Schnüre, Plastikhalterungen, Verschlüsse, Karton, Kabelbinder sowie Schrauben, sind nicht Bestandteile dieses Lernspielzeugs und müssen zur Sicherheit Ihres Kindes sofort entfernt werden.

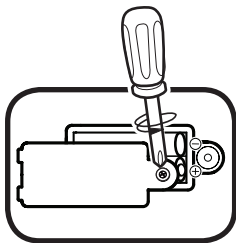
HINWEIS

Bitte bewahren Sie diese Bedienungsanleitung auf, da sie wichtige Informationen enthält.

ERSTE SCHRITTE

Einsetzen der Batterien

1. Vergewissern Sie sich, dass das Spielzeug ausgeschaltet ist.
2. Das Batteriefach befindet sich am Bauch der Schildkröte. Öffnen Sie die Batteriefachabdeckung mit einem Schraubendreher.
3. Entfernen Sie leere Batterien.
4. Setzen Sie 2 neue AAA-Batterien ein, wie auf dem Bild im Inneren des Batteriefaches dargestellt. Achten Sie dabei auf die richtige Polung. Für eine optimale Leistung werden neue Alkali-Mangan-Batterien oder vollständig geladene wiederaufladbare Ni-MH-Batterien empfohlen.
5. Schließen Sie das Batteriefach und ziehen Sie die Schraube wieder fest an.



HINWEIS:

Aufbau nur durch Erwachsene.

Halten Sie die Batterien außerhalb der Reichweite von Kindern.

Batteriehinweise

- Achten Sie unbedingt auf die richtige Polung (+/-).
- Bitte setzen Sie nie neue und gebrauchte Batterien zusammen ein.
- Setzen Sie nie Alkalinebatterien, Standardbatterien (Zink-Kohle-Zellen) oder wiederaufladbare Batterien zusammen ein.
- Verwenden Sie bitte nur die angegebenen oder gleichwertige Batterien.
- Bitte verursachen Sie keinen Kurzschluss der Batterien im Batteriefach.
- Soll das Spielzeug für längere Zeit nicht in Betrieb genommen werden, entfernen Sie bitte die Batterien, um deren Auslaufen zu vermeiden.
- Erschöpfte Batterien bitte aus dem Spielzeug herausnehmen.
- Entsorgen Sie gebrauchte Batterien vorschriftsmäßig.

Wiederaufladbare Batterien

- Entfernen Sie wiederaufladbare Batterien aus dem Spielzeug, bevor Sie diese aufladen.
- Wiederaufladbare Batterien nur von Erwachsenen oder unter Aufsicht von Erwachsenen aufladen.
- Versuchen Sie nie, Batterien aufzuladen, die nicht dafür vorgesehen sind.

Batterien gehören nicht in den Hausmüll und dürfen nicht verbrannt werden. Verbraucher sind gesetzlich verpflichtet, gebrauchte Batterien zurückzugeben. Sie können Ihre alten Batterien bei den öffentlichen Sammelstellen in Ihrer Gemeinde oder überall dort abgeben, wo Batterien verkauft werden.



Das Symbol der durchgestrichenen Mülltonne auf den Batterien, dem Produkt, der Bedienungsanleitung oder der Produktverpackung weist auf die verpflichtende, vom Hausmüll getrennte Entsorgung der Batterien und/oder des Produktes hin. Dieses Produkt muss am Ende seiner Lebensdauer gemäß ElektroG bzw. der EU-Richtlinie RoHS an einem Sammelpunkt für das Recycling von elektrischen und elektronischen Geräten abgegeben werden.

Die chemischen Symbole Hg (Quecksilber), Cd (Cadmium) oder Pb (Blei) weisen darauf hin, dass in entsprechend gekennzeichneten Batterien die Grenzwerte für die genannte(n) Substanz(en) überschritten werden. Die Batterierichtlinie der EU (2006/66/EG) regelt diese Grenzwerte sowie den Umgang mit Batterien.



Der Balken unter der Mülltonne zeigt an, dass das Produkt nach dem 13. August 2005 auf den Markt gebracht worden ist.

Mit der Wiederverwendung, der stofflichen Verwertung oder anderen Formen der Verwertung von Altgeräten leisten Sie einen wichtigen Beitrag zum Schutze unserer Umwelt. Bitte erfragen Sie bei der Gemeindeverwaltung die zuständige Entsorgungsstelle. Schonen Sie Ihre Umwelt und ge

WÄSCHEHINWEIS

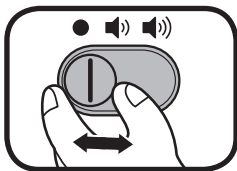
Die Oberfläche von **Mama Meeresschildkröte** ist abwaschbar. Entfernen Sie das elektronische Modul vor der Reinigung.

1. Öffnen Sie den Klettverschluss auf der Unterseite der Schildkröte und entnehmen Sie das elektronische Modul.
2. Wischen Sie die Oberfläche der Schildkröte mit einem leicht feuchten Tuch ab.
3. Setzen Sie das elektronische Modul wieder ein und schließen Sie den Klettverschluss.

PRODUKTEIGENSCHAFTEN

1. Ein-/Aus-/Lautstärkeschalter

Um das Gerät einzuschalten, schieben Sie den Ein-/Aus-/Lautstärkeschalter auf eine der zwei Lautstärken. Ein Naturgeräusch, ein Satz und ein Lied ertönen. Um das Gerät auszuschalten, schieben Sie den Ein-/Aus-/Lautstärkeschalter auf die Aus-Position.



2. Abschaltautomatik

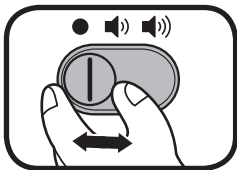
Um Ihre Batterien zu schonen, schaltet sich **Mama Meeresschildkröte** nach etwa 30 Sekunden ohne Eingabe ab. Schalten Sie das Spielzeug wieder ein, indem Sie eine beliebige Taste drücken.

HINWEIS:

Beginnt das Gerät zu leiern oder erlischen die Lichter, ersetzen Sie bitte die Batterien.

AKTIVITÄTEN

1. Schieben Sie den Ein-/Aus-/Schalter auf niedrige oder hohe Lautstärke, um das Spielzeug einzuschalten. Ein Naturgeräusch, ein freundlicher Satz, ein Lied und ein Geräuscheffekt ertönen. Die Lichter blinken passend zu den Geräuschen.



2. Drücken Sie die herzförmige Leuchttaste, um die Schildkröte näher kennenzulernen. Die Lichter blinken passend dazu.



3. Drücken Sie die Musiktaste, um Lieder und Melodien zu hören. Die Lichter blinken passend dazu.



4. Drücken Sie die Naturgeräusche-Taste, um verschiedene Naturgeräusche zu hören. Die Lichter blinken passend dazu.



Melodien

1. Yankee Doodle
2. London Bridge
3. Alouette
4. Au Clair de la Lune
5. Good Morning Merry Sunshine
6. The Green Grass Grew All Around
7. Itze Bitze Spinne
8. Little Bo-Peep
9. Mary Had a Little Lamb
10. Old King Cole
11. Pussy Cat Pussy Cat
12. Roses Are Red

13. Three Little Kittens
14. White Coral Bells
15. Diddle, Diddle Dumpling

GESUNGENE LIEDER

Lied 1

Heute wollen wir schwimmen gehen im Meer.
Tauchen und planschen, das mag ich wirklich sehr!

Lied 2

Ich hab Flossen, eins, zwei, drei, vier,
alle meine Freunde sind hier!
Die Qualle, die Muschel,
sie wollen mit uns baden gehen!

Lied 3

Das Wasser mag ich gern,
da gibt's so viel zu sehen!
Ob Muschel, Qualle, Seestern,
lass uns auf Reisen gehen!

PFLEGEHINWEISE

1. Reinigen Sie die elektronische Einheit nur mit einem leicht angefeuchteten Tuch.
2. Lassen Sie das Gerät nicht in der prallen Sonne liegen und halten Sie es fern von Hitzequellen.
3. Nehmen Sie die Knopfzellen-Batterien aus dem Produkt heraus, wenn es für längere Zeit nicht benutzt wird.
4. Lassen Sie die elektronische Einheit nicht auf harte Oberflächen fallen und setzen Sie sie keiner Feuchtigkeit aus.
5. Das Reh kann in der Waschmaschine gewaschen werden, wenn Sie die elektronische Einheit vorher herausnehmen. Bitte beachten Sie die Waschinweise auf dem Etikett.

HINWEIS:

Funktioniert Ihr **Mama Meeresschildkröte** nicht mehr oder werden Stimme und Geräusche schwächer, verfahren Sie bitte folgendermaßen:

1. Schalten Sie das Spielzeug für einige Sekunden aus und dann wieder ein.
2. Vergewissern Sie sich, dass die Batterien richtig eingelegt sind.
3. Entfernen Sie eventuell die Batterien und legen Sie sie erneut ein.
4. Legen Sie gegebenenfalls neue Batterien ein.

Wenn das Spielzeug danach immer noch nicht richtig funktioniert, wenden Sie sich bitte an den Fachhändler, bei dem Sie das Gerät gekauft haben.

HINWEIS:

Die Entwicklung von Kinderspielzeug ist eine verantwortungsvolle Aufgabe, die wir von **VTech®** sehr ernst nehmen. Wir bemühen uns sehr, die Richtigkeit unserer Informationen sicherzustellen – unsere Qualitätskontrolle ist äußerst streng. Dennoch können auch uns Fehler unterlaufen oder Erkenntnisse werden einfach von der Zeit überholt. Sollten Sie also Verbesserungsvorschläge haben oder sachliche Fehler entdecken, wenden Sie sich bitte an unseren Kundendienst. Wir sind dankbar für Ihre Hinweise und werden Ihre Anregungen gerne überdenken.

Serviceadresse für Anfragen und Hinweise in Deutschland:

VTech® Electronics Europe GmbH

Kundenservice

Martinstr. 5

D-70794 Filderstadt

Internet: www.vtech.de

Telefon: 0711/7097 472 (Mo-Fr von 9 bis 17 Uhr; nicht an Feiertagen)

Für eine schnelle Abwicklung Ihrer Anfragen bitten wir Sie, folgende Informationen bereit zu halten:

- **Name des Produktes oder ggf. die Artikel-Nummer**
- **Beschreibung des Problems**
- **Kaufdatum**

Garantie- und Reklamationsfälle/Defekte Geräte:

Sollte das Gerät auch nach Beachtung der Hinweise immer noch nicht ordnungsgemäß funktionieren, wenden Sie sich bitte an den Fachhändler, das Warenhaus oder den Versandhandel, bei dem Sie das Gerät gekauft haben. Für Anfragen und Hinweise schicken Sie bitte keine Geräte an unsere Serviceadresse.



Garantiekarte

Lieber Kunde,

bitte behalten Sie diese Karte, um sie bei Reklamationen dem defekten Gerät beizulegen. Diese Garantiekarte ist nur zusammen mit dem Original-Kaufbeleg gültig.

Bitte beachten Sie, dass die Reparatur Ihres **VTech**[®] Produktes nur dann kostenlos ausgeführt werden kann, wenn

- die Garantiezeit (2 Jahre) nicht überschritten ist
- und der Defekt durch die Garantieleistungen abgedeckt wird.

Wird der Defekt von der Garantieleistung abgedeckt, dann wenden Sie sich bitte direkt an Ihren Händler (mit dem defekten Gerät, diesem Garantieschein und dem Original-Kaufbeleg).

Defekt: _____

Produktname: _____

Absender:

Name: _____

Straße: _____

PLZ: _____ Ort: _____

Telefon: _____

Kaufdatum

Stempel des Händlers



Garantieleistungen

Sie sind Besitzer eines hochwertigen Lernspielzeuges von **VTech®**, das mit größter Sorgfalt hergestellt wurde und einer strengen Qualitätskontrolle unterlag.

Sollte dennoch ein Defekt an Ihrem Lernspielzeug auftreten, so bieten wir Ihnen folgende Garantieleistungen:

- Garantiezeitraum: 2 Jahre ab Kaufdatum
- Garantieuumfang: Schäden am Produkt, die nicht durch unsachgemäßen Gebrauch hervorgerufen wurden.
- Von der Garantie ausgenommen sind Schäden, die durch Nichtbeachten der Bedienungsanleitung bzw. unsachgemäßen Gebrauch oder durch ausgelaufene Batterien entstanden sind.
- Von der Garantie ausgenommen sind auch Transportschäden oder Schäden, die auf eine mangelhafte Verpackung zurückzuführen sind.

Bei **Problemen oder Fragen** wenden Sie sich bitte an unseren Kundenservice:

VTech® Electronics Europe GmbH

Kundenservice

Martinstr. 5

D-70794 Filderstadt

E-Mail: info@vtech.de

Kundenservice: 0711/7097472 (Mo-Fr von 9-17 Uhr; nicht an Feiertagen)



**Mehr Informationen und
weitere Lernspielprodukte
finden Sie unter**

vtech.de

