

vtech®

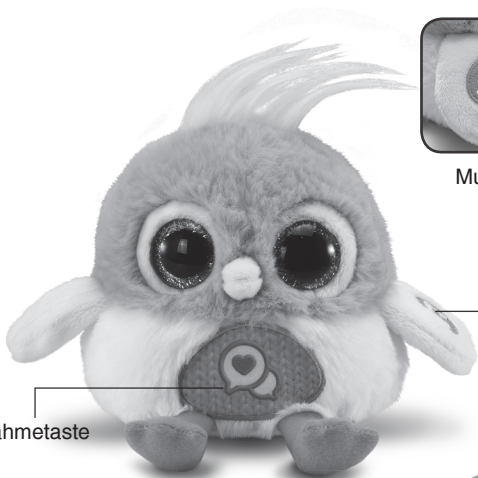
Bedienungsanleitung

LoLibirds



EINLEITUNG

Die niedlichen LoLibirds überallhin mitnehmen! Sie lieben es, auf die Schulter gesetzt und herumgetragen zu werden. Sie zwitschern alles nach, was sie aufsnappen, funkeln mit den Augen und reagieren auf Bewegung.



Musiktaste

Aufnahmetaste



Ein-/Aus-/
Modus-Schalter



Magnetisches
Pad

PACKUNGSINHALT

- LoLibird
- Magnetisches Pad
- Bedienungsanleitung (Kurzversion)

ACHTUNG:

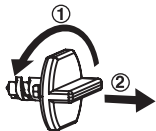
Alle Verpackungsmaterialien, wie z. B. Bänder, Schnüre, Plastikhalterungen, Verschlüsse, Karton, Kabelbinder sowie Schrauben, sind nicht Bestandteile dieses Lernspielzeugs und müssen zur Sicherheit Ihres Kindes sofort entfernt werden.

HINWEIS: Bitte speichern Sie diese Bedienungsanleitung ab, da sie wichtige Informationen enthält!

HINWEIS: Dieses Spielzeug weist eine verminderte Lautstärke auf, um die Sicherheitsvorgaben für ohrnahes Spielzeug einzuhalten.

Entfernen der Transportsicherung:

- ① Drehen Sie die Transportsicherung mehrere Male entgegen dem Uhrzeigersinn.
- ② Ziehen Sie die Transportsicherung heraus und entsorgen Sie sie vorschriftsmäßig.

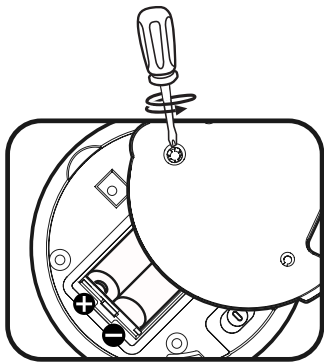


ERSTE SCHRITTE

Schieben Sie den Ein-/Aus-/Modus-Schalter in die Mitte oder nach rechts, um den LoLibird einzuschalten.

Einsetzen der Batterien

1. Vergewissern Sie sich, dass das Spielzeug ausgeschaltet ist.
2. Das Batteriefach befindet sich an der Unterseite des Spielzeugs. Nehmen Sie den Deckel des Batteriefaches ab.
3. Entfernen Sie gegebenenfalls leere Batterien aus dem Batteriefach.
4. Setzen Sie 2 neue AAA-Batterien (AM-4/LR03) ein. Für eine optimale Leistung werden neue Alkali-Mangan-Batterien oder vollständig geladene wiederaufladbare Ni-MH-Batterien empfohlen.
5. Schließen Sie das Batteriefach und ziehen Sie die Schrauben wieder fest an.



HINWEIS: Aufbau nur durch Erwachsene.

HINWEIS: Halten Sie die Batterien außerhalb der Reichweite von Kindern.

HINWEIS: Dieses Produkt enthält Demobatterien. Für eine optimale Leistung empfehlen wir, diese durch neue, hochwertige Batterien zu ersetzen.

Batteriehinweise

- Achten Sie unbedingt auf die richtige Polung (+/-).
- Bitte setzen Sie nie neue und gebrauchte Batterien zusammen ein.
- Setzen Sie nie Alkalinebatterien, Standardbatterien (Zink-Kohle-Zellen) oder wiederaufladbare Batterien zusammen ein.
- Verwenden Sie bitte nur die angegebenen oder gleichwertige Batterien.
- Bitte verursachen Sie keinen Kurzschluss der Batterien im Batteriefach.
- Soll das Spielzeug für längere Zeit nicht in Betrieb genommen werden, entfernen Sie bitte die Batterien, um deren Auslaufen zu vermeiden.
- Erschöpfte Batterien bitte aus dem Spielzeug herausnehmen.
- Entsorgen Sie gebrauchte Batterien vorschriftsmäßig.

Wiederaufladbare Batterien

- Entfernen Sie – sofern möglich – wiederaufladbare Batterien aus dem Spielzeug, bevor Sie diese aufladen.
- Wiederaufladbare Batterien nur von Erwachsenen oder unter Aufsicht von Erwachsenen aufladen.
- Versuchen Sie nie, Batterien aufzuladen, die nicht dafür vorgesehen sind.

Batterien gehören nicht in den Hausmüll und dürfen nicht verbrannt werden. Verbraucher sind gesetzlich verpflichtet, gebrauchte Batterien zurückzugeben. Sie können Ihre alten Batterien bei den öffentlichen Sammelstellen in Ihrer Gemeinde oder überall dort abgeben, wo Batterien verkauft werden.



Das Symbol der durchgestrichenen Mülltonne auf den Batterien, dem Produkt, der Bedienungsanleitung oder der Produktverpackung weist auf die verpflichtende, vom Hausmüll getrennte Entsorgung der Batterien und/oder des Produktes hin. Dieses Produkt muss am Ende seiner Lebensdauer gemäß ElektroG bzw. der EU-Richtlinie RoHS an einem Sammelpunkt für das Recycling von elektrischen und elektronischen Geräten abgegeben werden.

Die chemischen Symbole Hg (Quecksilber), Cd (Cadmium) oder Pb (Blei) weisen darauf hin, dass in entsprechend gekennzeichneten Batterien die Grenzwerte für die genannte(n) Substanz(en) überschritten werden. Die Batterierichtlinie der EU (2006/66/EG) regelt diese Grenzwerte sowie den Umgang mit Batterien.



Der Balken unter der Mülltonne zeigt an, dass das Produkt nach dem 13. August 2005 auf den Markt gebracht worden ist.

Mit der Wiederverwendung, der stofflichen Verwertung oder anderen Formen der Verwertung von Altgeräten leisten Sie einen wichtigen Beitrag zum Schutze unserer Umwelt. Bitte erfragen Sie bei der Gemeindeverwaltung die zuständige Entsorgungsstelle. Schonen Sie Ihre Umwelt und geben Sie bitte leere Batterien an den Sammelstellen ab. Danke!

PRODUKTEIGENSCHAFTEN

1. Ein-/Aus-/Modus-Schalter

Schieben Sie den Ein-/Aus-/Modus-Schalter in die Mitte (auf den Schultermodus) oder nach rechts (auf den Tischmodus), um das Produkt einzuschalten. Schieben Sie den Schalter nach links (auf Aus) ●, um das Produkt auszuschalten.



2. Abschaltautomatik

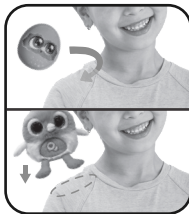
Um die Lebensdauer der Batterien zu verlängern, schaltet sich das Produkt ab, wenn einige Sekunden lang keine Eingabe erfolgt. Drücken Sie eine beliebige Taste, um es wieder einzuschalten.

HINWEIS: Schaltet sich das Produkt während des Spielens ab, setzen Sie bitte neue Batterien ein.

AKTIVITÄTEN

1. Schultermodus

Schieben Sie den Ein-/Aus-/Modus-Schalter in die Mitte, um in den Schultermodus zu gelangen. Um den LoLibird an Ihrer Schulter zu befestigen, legen Sie das magnetische Pad auf Ihre Schulter, unter Ihr T-Shirt, und setzen Sie dann den LoLibird über Ihrem T-Shirt auf das magnetische Pad. Drücken Sie die Aufnahme- oder Musiktaste, um mit dem LoLibird zu spielen.



2. Tischmodus

Schieben Sie den Ein-/Aus-/Modus-Schalter nach rechts, um in den Tischmodus zu gelangen. In diesem Modus ist die Lautstärke des Produkts höher.

Sie können das magnetische Pad an der Unterseite des LoLibirds befestigen, um es sicher aufzubewahren. Setzen Sie den LoLibird auf eine flache Oberfläche oder nehmen Sie ihn in den Arm. Stellen Sie den LoLibird auf den Kopf oder schütteln Sie ihn, um lustige Reaktionen auszulösen. Drücken Sie die Aufnahme- oder die Musiktaste, um zu spielen.



3. Aufnehmen und Wiedergeben

Der LoLibird kann Geräusche aufzeichnen und sie entweder mit lustigem Verzerreffekt wiedergeben oder in niedliches Vogelgezitscher umwandeln.

Stimmverzerrer: Drücken Sie einmal auf die Aufnahmetaste und warten Sie, bis sich die Iris Ihres LoLibirds blau färbt und der Geräuscheffekt verklingt. Sagen Sie nun etwas, machen Sie ein Geräusch oder singen Sie. Der LoLibird gibt es mit einem lustigen Verzerreffekt wieder.

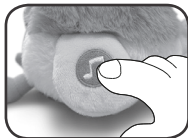
Vogelgezitscher: Drücken Sie zweimal schnell hintereinander auf die Aufnahmetaste und warten Sie, bis sich die Iris Ihres LoLibirds blau färbt und der Geräuscheffekt verklingt. Sagen Sie nun etwas, machen Sie ein Geräusch oder singen Sie. Der LoLibird gibt es als niedliches Vogelgezitscher wieder.

Die LoLibirds können bis zu 10 Sekunden lang Geräusche aufnehmen. Drücken Sie die Aufnahmetaste erneut, um Aufnahmen vorher zu beenden und sich die Wiedergabe anzuhören.



4. Geräuscheffekte und Musik

Drücken Sie die Musiktaste, um tolle Musik oder niedliche Geräuscheffekte zu hören.



PFLEGEHINWEISE

1. Reinigen Sie das Gerät, indem Sie es mit einem leicht feuchten Tuch abwischen.
2. Halten Sie das Gerät von direktem Sonnenlicht oder Hitze fern. Verwenden Sie vor der Nutzung des Geräts keine Sonnencremes oder ölhaltigen Hautcremes.
3. Entfernen Sie die Batterien, wenn Sie das Gerät für längere Zeit nicht nutzen.
4. Lassen Sie das Gerät nicht auf harte Oberflächen fallen und setzen Sie es keiner Feuchtigkeit oder Wasser aus.

PROBLEMLÖSUNG

Funktioniert das Produkt nicht mehr oder werden Stimme und Geräusche schwächer, verfahren Sie bitte folgendermaßen:

1. Schalten Sie das Gerät für einige Sekunden aus und dann wieder ein.
2. Vergewissern Sie sich, dass die Batterien richtig eingelegt sind.
3. Entfernen Sie die Batterien für ca. eine Stunde und legen Sie neue, hochwertige Batterien ein.

Wenn das Spielzeug danach immer noch nicht richtig funktioniert, wenden Sie sich bitte an den Fachhändler, bei dem Sie das Gerät gekauft haben.

HINWEIS:

Die Entwicklung von Kinderspielzeug ist eine verantwortungsvolle Aufgabe, die wir von **VTech**[®] sehr ernst nehmen. Wir bemühen uns sehr, die Richtigkeit unserer Informationen sicherzustellen – unsere Qualitätskontrolle ist äußerst streng. Dennoch können auch uns Fehler unterlaufen oder Erkenntnisse werden einfach von der Zeit überholt. Sollten Sie also Verbesserungsvorschläge haben oder sachliche Fehler entdecken, wenden Sie sich bitte an unseren Kundendienst. Wir sind dankbar für Ihre Hinweise und werden Ihre Anregungen gerne überdenken.

Serviceadresse für Anfragen und Hinweise in Deutschland: VTech® Electronics Europe GmbH

Kundenservice

Martinstr. 5

D-70794 Filderstadt

E-Mail: info@vtech.de

Hotline: 0711/7097472 (Mo-Fr von 9 bis 17 Uhr; nicht an Feiertagen).

www.vtech.de

Für eine schnelle Abwicklung Ihrer Anfragen bitten wir Sie, folgende Informationen bereitzuhalten:

- **Name des Produktes oder ggf. die Artikelnummer**
- **Beschreibung des Problems**
- **Kaufdatum**

Garantie- und Reklamationsfälle/defekte Geräte:

Sollte das Gerät auch nach Beachtung der Hinweise immer noch nicht ordnungsgemäß funktionieren, wenden Sie sich bitte an den Fachhändler, das Warenhaus oder den Versandhandel, bei dem Sie das Gerät gekauft haben. Für Anfragen und Hinweise schicken Sie bitte keine Geräte an unsere Serviceadresse.

**Mehr Informationen und
weitere Lernspielprodukte
finden Sie unter
*vtech.de***

Bei Fragen zu Garantieleistungen finden Sie weitere
Informationen in den FAQ auf unserer Homepage:

www.vtech.de/support/faq

