

**vtech**<sup>®</sup>  
Baby

# Bedienungsanleitung (Kurzversion)



## 2-in-1 Recycling-Rutschauto

Um unseren Papierverbrauch so gering wie möglich zu halten, legen wir unseren Produkten nur noch Kurzanleitungen bei. Die ausführliche Version der Bedienungsanleitung finden Sie, indem Sie den untenstehenden Link aufrufen oder den QR-Code scannen.



[vtech.de/support/bedienungsanleitungen](https://vtech.de/support/bedienungsanleitungen)

# INHALT DER PACKUNG

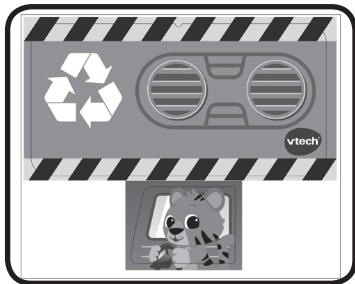
- 2-in-1 Recycling-Rutschauto



- 6 Müll-Blöcke



- Stickerbogen



- Bedienungsanleitung (Kurzversion)

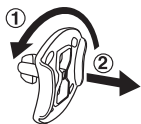
## **ACHTUNG:**

**Alle Verpackungsmaterialien, wie z. B. Bänder, Schnüre, Plastikhalterungen, Verschlüsse, Karton, Kabelbinder sowie Schrauben, sind nicht Bestandteile dieses Lernspielzeugs und müssen zur Sicherheit Ihres Kindes sofort entfernt werden.**

## **Hinweis:**

**Bitte speichern Sie diese Bedienungsanleitung ab, da sie wichtige Informationen enthält!**

## **Entfernung der Transportsicherung:**



- ① Drehen Sie die Transportsicherung 90 Grad entgegen dem Uhrzeigersinn.
- ② Ziehen Sie die Transportsicherung heraus und entsorgen Sie diese vorschriftsmäßig.

## **ACHTUNG**

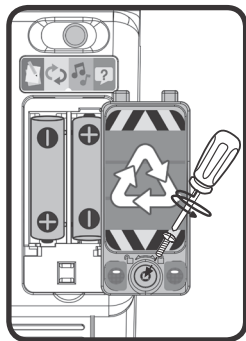
Dieses Produkt ist aufgrund seiner Tragfähigkeit nicht für Kinder über 3 Jahren geeignet. Maximalbelastung 20 kg. Überprüfen Sie regelmäßig die Einrast- und Feststellvorrichtungen auf Schäden und Verschleiß. Bei Beschädigung nicht nutzen.

- Dieses Spielzeug ist für sichere Umgebungen gedacht, wie z. B. drinnen, in einem privaten Garten, auf flachem Untergrund und außer der Reichweite jeglicher Gefahrenquellen wie Autos, Treppen, Wasser usw.
- Nicht für die Benutzung auf Gehwegen oder im Verkehr.
- Nur unter Erwachsenenaufsicht.
- Stellen Sie sicher, dass Ihr Kind richtig auf dem Sitz sitzt und das Spielzeug korrekt benutzt.
- Dieses Spielzeug sollte mit Vorsicht verwendet werden, um Stürze und Zusammenstöße zu vermeiden, die das Kind oder Dritte verletzen könnten.

# ERSTE SCHRITTE

## Einlegen der Batterien

1. Vergewissern Sie sich, dass das Spielzeug ausgeschaltet ist.
2. Das Batteriefach befindet sich unterhalb des Modusschalters. Sie können es mit einem passenden Schraubendreher öffnen.
3. Entnehmen Sie gegebenenfalls ältere Batterien.
4. Setzen Sie 2 neue AA (AM-3/LR6) Batterien ein. Für eine optimale Leistung werden neue Alkali-Mangan-Batterien oder vollständig geladene wiederaufladbare Ni-MH-Batterien empfohlen.
5. Schließen Sie das Batteriefach und ziehen Sie die Schrauben wieder fest an.



### HINWEIS:

Aufbau nur durch Erwachsene.

Halten Sie die Batterien außerhalb der Reichweite von Kindern.

## Batteriehinweise

- Achten Sie unbedingt auf die richtige Polung (+/-).
- Bitte setzen Sie nie neue und gebrauchte Batterien zusammen ein.
- Setzen Sie nie Alkalinebatterien, Standardbatterien (Zink-Kohle- Zellen) oder wiederaufladbare Batterien zusammen ein.
- Verwenden Sie bitte nur die angegebenen oder gleichwertige Batterien.
- Bitte verursachen Sie keinen Kurzschluss der Batterien im Batteriefach.

- Soll das Spielzeug für längere Zeit nicht in Betrieb genommen werden, entfernen Sie bitte die Batterien, um deren Auslaufen zu vermeiden.
- Erschöpfte Batterien bitte aus dem Spielzeug herausnehmen.
- Entsorgen Sie gebrauchte Batterien vorschriftsmäßig.

### **Wiederaufladbare Batterien**

- Entfernen Sie wiederaufladbare Batterien aus dem Spielzeug, bevor Sie diese aufladen.
- Wiederaufladbare Batterien nur von Erwachsenen oder unter Aufsicht von Erwachsenen aufladen.
- Versuchen Sie nie, Batterien aufzuladen, die nicht dafür vorgesehen sind.

**Batterien gehören nicht in den Hausmüll und dürfen nicht verbrannt werden. Verbraucher sind gesetzlich verpflichtet, gebrauchte Batterien zurückzugeben. Sie können Ihre alten Batterien bei den öffentlichen Sammelstellen in Ihrer Gemeinde oder überall dort abgeben, wo Batterien verkauft werden.**



Das Symbol der durchgestrichenen Mülltonne auf den Batterien, dem Produkt, der Bedienungsanleitung oder der Produktverpackung weist auf die verpflichtende, vom Hausmüll getrennte Entsorgung der Batterien und/oder des Produktes hin. Dieses Produkt muss am Ende seiner Lebensdauer gemäß ElektroG bzw. der EU-Richtlinie RoHS an einem Sammelpunkt für das Recycling von elektrischen und elektronischen Geräten abgegeben werden.

Die chemischen Symbole Hg (Quecksilber), Cd (Cadmium) oder Pb (Blei) weisen darauf hin, dass in entsprechend gekennzeichneten Batterien die Grenzwerte für die genannte(n) Substanz(en) überschritten werden. Die Batterierichtlinie der EU (2006/66/EG) regelt diese Grenzwerte sowie den Umgang mit Batterien.



Der Balken unter der Mülltonne zeigt an, dass das Produkt nach dem 13. August 2005 auf den Markt gebracht worden ist.

Mit der Wiederverwendung, der stofflichen Verwertung oder anderen Formen der Verwertung von Altgeräten leisten Sie einen wichtigen Beitrag zum Schutze unserer Umwelt. Bitte erfragen Sie bei der Gemeindeverwaltung die zuständige Entsorgungsstelle. Schonen Sie Ihre Umwelt und geben Sie bitte leere Batterien an den Sammelstellen ab. Danke!

## PFLEGEHINWEISE

1. Reinigen Sie das Spielzeug bitte nur mit einem leicht angefeuchteten Tuch.
2. Bitte öffnen Sie das Spielzeug nicht.
3. Lassen Sie das Spielzeug bitte niemals länger in der prallen Sonne oder in der Nähe einer Hitzequelle stehen. Verwenden Sie vor der Nutzung des Geräts keine Sonnencremes oder ölhaltigen Hautcremes.
4. Entfernen Sie die Batterien, wenn das Spielzeug längere Zeit nicht benutzt wird.
5. Halten Sie das Spielzeug fern von übermäßiger Feuchtigkeit und lassen Sie es nicht auf eine harte Oberfläche fallen.
6. Das Spielzeug ist keine Zahnungshilfe.

## **Serviceadresse für Anfragen und Hinweise in Deutschland:**

**VTech®** Electronics Europe GmbH

Kundenservice

Martinstr. 5

D-70794 Filderstadt

E-Mail: [info@vtech.de](mailto:info@vtech.de)

Hotline: 0711/7097472 (Mo-Fr von 9 bis 17 Uhr; nicht an Feiertagen).

[www.vtech.de](http://www.vtech.de)

Für eine schnelle Abwicklung Ihrer Anfragen bitten wir Sie, folgende Informationen bereitzuhalten:

- **Name des Produktes oder ggf. die Artikel-Nummer**
- **Beschreibung des Problems**
- **Kaufdatum**

### **Garantie- und Reklamationsfälle/Defekte Geräte:**

Sollte das Gerät auch nach Beachtung der Hinweise immer noch nicht ordnungsgemäß funktionieren, wenden Sie sich bitte an den Fachhändler, das Warenhaus oder den Versandhandel, bei dem Sie das Gerät gekauft haben. Für Anfragen und Hinweise schicken Sie bitte keine Geräte an unsere Serviceadresse.