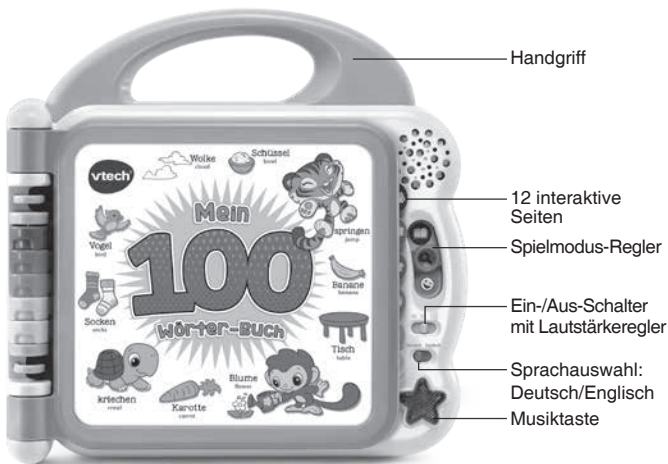


## Mein 100-Wörter-Buch



# Einführung

Mit diesem Buch kann Ihr Kind 100 Wörter in der deutschen und englischen Sprache entdecken! In 12 verschiedenen Kategorien lernt es neue Wörter, singt Lieder und hört lustige Geräusche. Während des Spielens erweitert Ihr Kind ganz einfach seinen Wortschatz. Dies erleichtert später das Lesenlernen.



# Inhalt der Packung

- Ein Mein 100-Wörter-Buch
- Eine Bedienungsanleitung

## Warnhinweis:

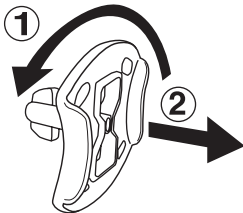
Alle Verpackungsmaterialien, wie z. B. Bänder, Plastikhalterungen, Verschlüsse, Karton, Kabelbinder sowie Schrauben, sind keine Bestandteile dieses Lernspielzeugs und müssen zur Sicherheit Ihres Kindes sofort entfernt werden.

## Hinweis:

Bitte bewahren Sie diese Bedienungsanleitung auf, da sie wichtige Informationen enthält!

## Entfernung der Transportsicherung:

- ① Drehen Sie die Transportsicherung gegen den Uhrzeigersinn.
- ② Ziehen Sie die Transportsicherung heraus und entsorgen Sie diese vorschriftsmäßig.



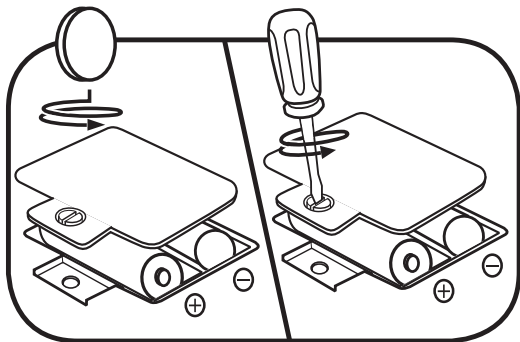
# Erste Schritte

## EINLEGEN DER BATTERIEN

Bitte achten Sie darauf, dass die Batterien nur von einem Erwachsenen gewechselt werden und dass das Batteriefach fest und sachgemäß geschlossen ist.

Das Verschlucken einer Batterie kann lebensgefährlich sein!

1. Vergewissern Sie sich, dass das Spielzeug ausgeschaltet ist.
2. Das Batteriefach befindet sich auf der Unterseite des Geräts.
3. Sie können es mit einer Münze oder einem Schraubendreher öffnen.
4. Setzen Sie 2 AA Batterien (LR6) ein, wie auf dem Bild im Inneren des Batteriefaches dargestellt. Achten Sie dabei auf die richtige Polung.
5. Verschließen Sie nun das Batteriefach wieder fest mithilfe einer Münze oder eines Schraubendrehers.



## BATTERIEHINWEISE

- Wir empfehlen ausdrücklich, neue Batterien mit langer Haltbarkeit (Alkali-Mangan) zu verwenden.
- Benutzen Sie nur die Ihnen empfohlenen Batterien derselben oder äquivalenten Art.
- Bleiben Sie bitte bei einem einheitlichen Batterietyp.
- Bitte setzen Sie nie neue und gebrauchte Batterien zusammen ein.
- Verwenden Sie keine beschädigten Batterien.
- Achten Sie unbedingt auf die richtige Polung (+/-).
- Bitte verursachen Sie keinen Kurzschluss der Batterien im Batteriefach.
- Nehmen Sie bitte erschöpfte Batterien aus dem Spielzeug heraus.
- Soll das Spielzeug für längere Zeit nicht in Betrieb genommen werden, entfernen Sie bitte die Batterien, um deren Auslaufen zu vermeiden.
- Werfen Sie Batterien niemals ins Feuer.
- Versuchen Sie nie, Batterien aufzuladen, die nicht dafür vorgesehen sind.
- Entfernen Sie die Akkus aus dem Spielzeug, bevor Sie diese aufladen. Akkus nur von Erwachsenen oder unter Aufsicht von Erwachsenen aufladen.

**Batterien gehören nicht in den Hausmüll und dürfen nicht verbrannt werden. Verbraucher sind gesetzlich verpflichtet, gebrauchte Batterien zurückzugeben. Sie können Ihre alten Batterien bei den öffentlichen Sammelstellen in Ihrer Gemeinde oder überall dort abgeben, wo Batterien verkauft werden.**



Das Symbol der durchgestrichenen Mülltonne auf den Batterien, dem Produkt, der Bedienungsanleitung oder der Produktverpackung weist auf die verpflichtende, vom Hausmüll getrennte Entsorgung der Batterien und/oder des Produktes hin. Dieses Produkt muss am Ende seiner Lebensdauer gemäß ElektroG bzw. der EU-Richtlinie RoHS an einem Sammelpunkt für das Recycling von elektrischen und elektronischen Geräten abgegeben werden.

Die chemischen Symbole Hg (Quecksilber), Cd (Cadmium) oder Pb (Blei) weisen darauf hin, dass in entsprechend gekennzeichneten Batterien die Grenzwerte für die genannte(n) Substanz(en) überschritten werden. Die Batterierichtlinie der EU (2006/66/EG) regelt diese Grenzwerte sowie den Umgang mit Batterien.

Der Balken unter der Mülltonne zeigt an, dass das Produkt nach dem 13. August 2005 auf den Markt gebracht worden ist.

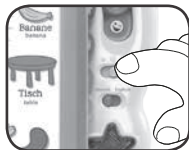


Mit der Wiederverwendung, der stofflichen Verwertung oder anderen Formen der Verwertung von Altgeräten leisten Sie einen wichtigen Beitrag zum Schutze unserer Umwelt. Bitte erfragen Sie bei der Gemeindeverwaltung die zuständige Entsorgungsstelle. Schonen Sie ihre Umwelt und geben Sie bitte leere Batterien an den Sammelstellen ab. Danke!

# Produkteigenschaften

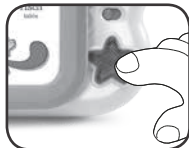
## 1. Ein-/Aus-Schalter mit Lautstärkereglер

Schieben Sie den Lautstärkereglер nach rechts, um das Gerät einzuschalten und eine Lautstärke einzustellen.



## 2. Musiktaste

Drücken Sie die Musiktaste, wenn Sie lustige Lieder in der deutschen oder englischen Sprache hören möchten.



## 3. Sprachauswahl

Schieben Sie den Regler nach links, um in der deutschen Sprache zu spielen. Schieben Sie ihn nach rechts, um in der englischen Sprache zu spielen.



## 4. Spielmodus

Bewegen Sie den Regler nach oben oder unten, um aus den drei Modi: Wörter, lustige Fakten und lustige Geräusche auszuwählen.



## 5. Abschaltautomatik

Um Energie zu sparen, ist in das **Mein 100-Wörter-Buch** eine Abschaltautomatik integriert. Nach 30 Sekunden ohne Eingabe schaltet sich das Buch automatisch ab. Mit dem Öffnen des Buches, Betätigen des Spielmodus-Reglers oder Drücken der Musiktaste wird das Spiel wieder aktiviert.

# Aktivitäten

## 1. Wörter-Modus

Schieben Sie den Regler nach ganz oben, um in den Wörter-Modus zu gelangen. Tippt Ihr Kind auf ein Bild, lernt es auf kindgerechte Weise etwas über die Wörter.

## 2. Lustige Fakten-Modus

Schieben Sie den Regler in die Mitte, um in den Lustige Fakten-Modus zu gelangen. Tippt Ihr Kind auf ein Bild, hört es lustige Fakten.

## 3. Lustige Geräusche-Modus

Schieben Sie den Regler nach ganz unten, um in den Lustige Geräusche-Modus zu gelangen. Tippt Ihr Kind auf ein Bild, hört es lustige Geräusche.

## 4. Musik

Drücken Sie auf die Musiktaste, um zwei lustige Lieder zu hören.

## 5. Sprachauswahl

Schieben Sie den roten Regler nach links, um in der deutschen Sprache zu lernen. Schieben Sie ihn nach rechts, um etwas in der englischen Sprache zu lernen.



# Gesungene Lieder

## Das deutsche Freunde-Lied:

„Die besten Freunde,  
immer zusammen und immer dabei,  
wir sind super Freunde.“

## Das deutsche Wörter-Lied:

„Meine Lieblingswörter sind:  
(Hier werden Ihrem Kind zwei Wörter aus dem Buch genannt)  
Ich liebe Wörter.“

## Das englische Freunde-Lied:

„Learning Friends,  
We will share and play,  
So much fun today.  
We're Learning Friends !“

## Das englische Wörter-Lied:

„Some of my favourite words are :  
(Hier werden Ihrem Kind zwei Wörter aus dem Buch genannt)  
I love words !“

# Pflegehinweise

1. Reinigen Sie das Spielzeug bitte nur mit einem leicht feuchten Tuch.
2. Lassen Sie das Spielzeug bitte niemals länger in der prallen Sonne oder in der Nähe einer Hitzequelle stehen.
3. Entfernen Sie die Batterien, wenn das Spielzeug längere Zeit nicht benutzt wird.
4. Bitte öffnen Sie das Spielzeug nicht.
5. Halten Sie das Spielzeug fern von Feuchtigkeit und lassen Sie kein Wasser darauf kommen.

# Problemlösung

Funktioniert Ihr **Mein 100-Wörter-Buch** nicht mehr oder werden Stimme und Geräusche schwächer, verfahren Sie bitte folgendermaßen:

1. Schalten Sie das Spielzeug für einige Sekunden aus und dann wieder ein.
2. Vergewissern Sie sich, dass die Batterien richtig eingelegt sind.
3. Entfernen Sie eventuell die Batterien und legen Sie sie erneut ein.
4. Legen Sie gegebenenfalls neue Batterien ein.

Wenn das Spielzeug danach immer noch nicht richtig funktioniert, wenden Sie sich bitte an den Fachhändler, bei dem Sie das Gerät gekauft haben.

## HINWEIS:

Die Entwicklung von Kinderspielzeug ist eine verantwortungsvolle Aufgabe, die wir von **VTech®** sehr ernst nehmen. Wir bemühen uns sehr, die Richtigkeit unserer Informationen sicherzustellen – unsere Qualitätskontrolle ist äußerst streng. Dennoch können auch uns Fehler unterlaufen oder Erkenntnisse werden einfach von der Zeit überholt. Sollten Sie also Verbesserungsvorschläge haben oder sachliche Fehler entdecken, wenden Sie sich bitte an unseren Kundendienst. Wir sind dankbar für Ihre Hinweise und werden Ihre Anregungen gerne überdenken.

## **Serviceadresse für Anfragen und Hinweise in Deutschland:**

**VTech®** Electronics Europe GmbH

Kundenservice

Martinstr. 5

D-70794 Filderstadt

E-Mail: info@vtech.de

www.vtech.de

Hotline: 0711/7097472 (Mo-Fr von 9-17 Uhr; nicht an Feiertagen)

Für eine schnelle Abwicklung Ihrer Anfragen bitten wir Sie, folgende Informationen bereit zu halten:

- **Name des Produktes oder ggf. die Artikel-Nummer**
- **Beschreibung des Problems**
- **Kaufdatum**

## **Garantie- und Reklamationsfälle/Defekte Geräte:**

Sollte das Gerät auch nach Beachtung der Hinweise immer noch nicht ordnungsgemäß funktionieren, wenden Sie sich bitte an den Fachhändler, das Warenhaus oder den Versandhandel, bei dem Sie das Gerät gekauft haben. Für Anfragen und Hinweise schicken Sie bitte keine Geräte an unsere Serviceadresse.



LED entspricht  
Laser-Klasse 1



# Garantiekarte

Lieber Kunde,

bitte behalten Sie diese Karte, um sie bei Reklamationen dem defekten Gerät beizulegen. Diese Garantiekarte ist nur zusammen mit dem Original-Kaufbeleg gültig.

Bitte beachten Sie, dass die Reparatur Ihres **VTech®** Produktes nur dann kostenlos ausgeführt werden kann, wenn

- die Garantiezeit (2 Jahre) nicht überschritten ist
- und der Defekt durch die Garantieleistungen abgedeckt wird.

Wird der Defekt von der Garantieleistung abgedeckt, dann wenden Sie sich bitte direkt an Ihren Händler (mit dem defekten Gerät, diesem Garantieschein und dem Original-Kaufbeleg).

Defekt: \_\_\_\_\_

Produktname: \_\_\_\_\_

## Absender:

Name: \_\_\_\_\_

Straße: \_\_\_\_\_

PLZ: \_\_\_\_\_ Ort: \_\_\_\_\_

Telefon: \_\_\_\_\_

\_\_\_\_\_

Kaufdatum

\_\_\_\_\_

Stempel des Händlers



# Garantieleistungen

Sie sind Besitzer eines hochwertigen Lernspielzeuges von **VTech®**, das mit größter Sorgfalt hergestellt wurde und einer strengen Qualitätskontrolle unterlag.

Sollte dennoch ein Defekt an Ihrem Lernspielzeug auftreten, so bieten wir Ihnen folgende Garantieleistungen:

- Garantiezeitraum: 2 Jahre ab Kaufdatum
- Garantieuumfang: Schäden am Produkt, die nicht durch unsachgemäßen Gebrauch hervorgerufen wurden.
- Von der Garantie ausgenommen sind Schäden, die durch Nichtbeachten der Bedienungsanleitung bzw. unsachgemäßen Gebrauch oder durch ausgelaufene Batterien entstanden sind.
- Von der Garantie ausgenommen sind auch Transportschäden oder Schäden, die auf eine mangelhafte Verpackung zurückzuführen sind.

Bei **Problemen oder Fragen** wenden Sie sich bitte an unseren Kundenservice:

**VTech®** Electronics Europe GmbH

Kundenservice

Martinstr. 5

D-70794 Filderstadt

E-Mail: [info@vtech.de](mailto:info@vtech.de)

Hotline: 0711/7097472 (Mo-Fr von 9-17 Uhr; nicht an Feiertagen)



***Mehr Informationen und  
weitere Lernspielprodukte  
finden Sie unter***

***vtech.de***

