

vtech[®]
baby

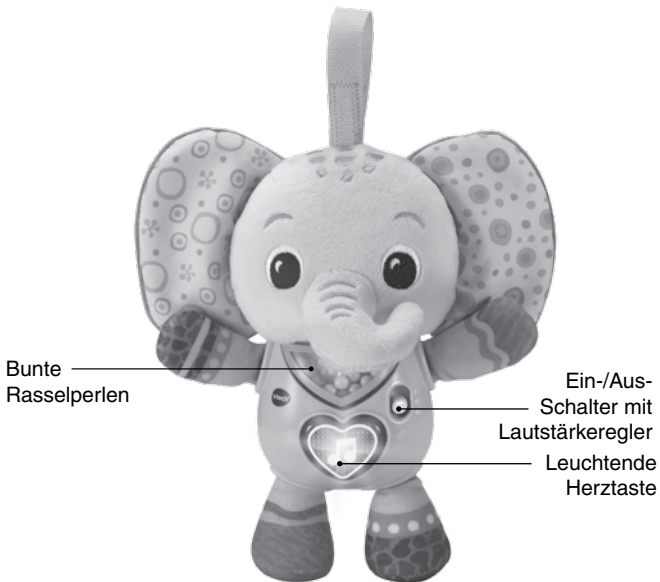
Bedienungsanleitung

Melodienelefant



EINLEITUNG

Musikalische Unterhaltung mit dem niedlichen **Melodienelefanten!** Dieser kuschlige Begleiter stimuliert mit seinen Gesangseinlagen nicht nur das Gehör, sondern dank verschiedener Oberflächen und Strukturen auch den Tastsinn. Die Herztaste leuchtet und die Rasselperlen wackeln lustig bei Bewegung. Dank praktischer Schlaufe kann der Elefant überall angebracht werden.



INHALT DER PACKUNG

- **Melodiennelefant**
- Bedienungsanleitung (Kurzversion)

ACHTUNG

Alle Verpackungsmaterialien, wie z. B. Bänder, Schnüre, Plastikhalterungen, Verschlüsse, Karton, Kabelbinder sowie Schrauben, sind nicht Bestandteile dieses Lernspielzeugs und müssen zur Sicherheit Ihres Kindes sofort entfernt werden.

HINWEIS

Bitte speichern Sie diese Bedienungsanleitung ab, da sie wichtige Informationen enthält.

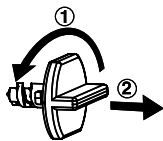
ACHTUNG:

Nehmen Sie das Produkt vom Kindersitz, wenn sich das Fahrzeug bewegt.

ACHTUNG:

Halten Sie dieses Spielzeug außer Reichweite des Schlafbereiches von Kindern unter 12 Monaten, da Erstickungsgefahr besteht.

Entfernen der Transportsicherung:

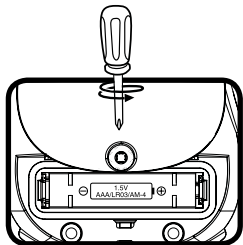


- ① Drehen Sie die Transportsicherung entgegen dem Uhrzeigersinn.
- ② Ziehen Sie die Transportsicherung heraus und entsorgen Sie diese vorschriftsmäßig.

ERSTE SCHRITTE

Einlegen der Batterien

1. Vergewissern Sie sich, dass das Spielzeug ausgeschaltet ist.
2. Das Batteriefach befindet sich an der Rückseite des Spielzeugs. Sie können es mit einem passenden Schraubendreher öffnen.
3. Entfernen Sie leere Batterien, indem Sie sie an einem Ende hochdrücken.
4. Setzen Sie 1 neue AAA-Batterie (AM-4/LR03) ein. Achten Sie dabei auf die richtige Polung. Für eine optimale Leistung empfehlen wir Alkaline-Batterien oder wiederaufladbare Ni-MH-Batterien.
5. Schließen Sie das Batteriefach und ziehen Sie die Schrauben wieder fest an.



HINWEIS:

Aufbau nur durch Erwachsene.

Halten Sie die Batterien außerhalb der Reichweite von Kindern.

Dieses Produkt enthält Demobatterien. Für eine optimale Leistung empfehlen wir, diese durch neue, hochwertige Batterien zu ersetzen.

WICHTIGE BATTERIEHINWEISE

- Achten Sie unbedingt auf die richtige Polung (+/-).
- Bitte setzen Sie nie neue und gebrauchte Batterien zusammen ein.
- Setzen Sie nie Alkalinebatterien, Standardbatterien (Zink-Kohle-Zellen) oder wiederaufladbare Batterien zusammen ein.
- Verwenden Sie bitte nur die angegebenen oder gleichwertige Batterien.
- Bitte verursachen Sie keinen Kurzschluss der Batterien im Batteriefach.

- Soll das Spielzeug für längere Zeit nicht in Betrieb genommen werden, entfernen Sie bitte die Batterien, um deren Auslaufen zu vermeiden.
- Erschöpfte Batterien bitte aus dem Spielzeug herausnehmen.
- Entsorgen Sie gebrauchte Batterien vorschriftsmäßig.

Wiederaufladbare Batterien

- Entfernen Sie – sofern möglich – wiederaufladbare Batterien aus dem Spielzeug, bevor Sie diese aufladen.
- Wiederaufladbare Batterien nur von Erwachsenen oder unter Aufsicht von Erwachsenen aufladen.
- Versuchen Sie nie, Batterien aufzuladen, die nicht dafür vorgesehen sind.

Batterien gehören nicht in den Hausmüll und dürfen nicht verbrannt werden. Verbraucher sind gesetzlich verpflichtet, gebrauchte Batterien zurückzugeben. Sie können Ihre alten Batterien bei den öffentlichen Sammelstellen in Ihrer Gemeinde oder überall dort abgeben, wo Batterien verkauft werden.



Das Symbol der durchgestrichenen Mülltonne auf den Batterien, dem Produkt, der Bedienungsanleitung oder der Produktverpackung weist auf die verpflichtende, vom Hausmüll getrennte Entsorgung der Batterien und/oder des Produktes hin. Dieses Produkt muss am Ende seiner Lebensdauer gemäß ElektroG bzw. der EU-Richtlinie RoHS an einem Sammelpunkt für das Recycling von elektrischen und elektronischen Geräten abgegeben werden.

Die chemischen Symbole Hg (Quecksilber), Cd (Cadmium) oder Pb (Blei) weisen darauf hin, dass in entsprechend gekennzeichneten Batterien die Grenzwerte für die genannte(n) Substanz(en) überschritten werden. Die Batterierichtlinie der EU (2006/66/EG) regelt diese Grenzwerte sowie den Umgang mit Batterien.






Der Balken unter der Mülltonne zeigt an, dass das Produkt nach dem 13. August 2005 auf den Markt gebracht worden ist.

Mit der Wiederverwendung, der stofflichen Verwertung oder anderen Formen der Verwertung von Altgeräten leisten Sie einen wichtigen Beitrag zum Schutze unserer Umwelt. Bitte erfragen Sie bei der Gemeindeverwaltung die zuständige Entsorgungsstelle. Schonen Sie Ihre Umwelt und geben Sie bitte leere Batterien an den Sammelstellen ab. Danke!

PRODUKTEIGENSCHAFTEN

1. Ein-/Aus-Schalter mit Lautstärkereglern

Um das Spielzeug einzuschalten, schieben Sie den Ein-/Aus-Schalter mit Lautstärkereglern auf die Position für niedrige  oder hohe Lautstärke . Ein Lied, Sätze und Geräusche ertönen. Um das Spielzeug wieder auszuschalten, schieben Sie den Ein-/Aus-Schalter mit Lautstärkereglern auf die Position für Aus .



2. Abschaltautomatik

Um die Lebensdauer Ihrer Batterien zu verlängern, schaltet sich der **Melodienelphant** nach jeder Antwort automatisch ab. Das Spielzeug kann durch Betätigen der leuchtenden Herztaste wieder eingeschaltet werden.



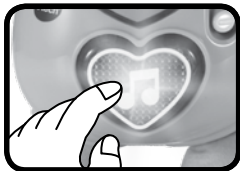
HINWEIS

Schaltet sich das Spielzeug ab oder werden Lichter und Geräusche schwächer, setzen Sie bitte neue Batterien ein.

AKTIVITÄTEN

1. Leuchtende Herztaste

Drücken Sie die leuchtende Herztaste, um Lieder, Sätze, Melodien und Geräusche zu hören. Drücken Sie die leuchtende Herztaste, während eine Melodie spielt, um dieser lustige Geräusche hinzuzufügen. Das Licht blinkt passend dazu.



GESUNGENE LIEDER

Lied 1

Ich wackle mit den Ohren
Ich wackle mit dem Rüssel
Ich laufe glücklich durch den Wald
Komm, sing und spiel mit mir!

Lied 2

Bin ein starker Elefant
Und ich sing und spazier um die Welt!

Lied 3

Hallihallo, hallihallo, ich bin dein bester Freund
Wackeln, springen, tanzen, spielen,
Und lachen den ganzen Tag!

MELODIEN

1. Bruder Jakob
2. Boys and Girls Go Out to Play
3. Funkel, funkel, kleiner Stern
4. Au Clair de Lune
5. Humpty Dumpty
6. One, Two, Buckle My Shoe
7. Cradle Song
8. Bicycle Built for Two
9. Do You Know the Muffin Man?
10. Brahms Lullaby
11. Little Robin Red Breast
12. Rock-A-Bye Baby
13. Winkum, Winkum
14. Little Boy Blue
15. Little Bo-Peep

PFLEGEHINWEISE

1. Reinigen Sie das Gerät, indem Sie es mit einem leicht feuchten Tuch abwischen.
2. Halten Sie das Gerät von direktem Sonnenlicht oder Hitze fern. Verwenden Sie vor der Nutzung des Geräts keine Sonnencremes oder ölhaltigen Hautcremes.
3. Entfernen Sie die Batterien, wenn Sie das Gerät für längere Zeit nicht nutzen.
4. Lassen Sie das Gerät nicht auf harte Oberflächen fallen und setzen Sie es keiner Feuchtigkeit oder Wasser aus.
5. Die Oberfläche des Elefanten ist von Hand abwaschbar.

PROBLEMLÖSUNG

Funktioniert das Produkt nicht mehr oder werden Stimme und Geräusche schwächer, verfahren Sie bitte folgendermaßen:

1. Schalten Sie das Gerät für einige Sekunden aus und dann wieder ein.
2. Vergewissern Sie sich, dass die Batterien richtig eingelegt sind.
3. Entfernen Sie die Batterien und legen Sie nach etwa einer Stunde neue, hochwertige Batterien derselben Marke ein.

Wenn das Gerät danach immer noch nicht richtig funktioniert, wenden Sie sich bitte an den Fachhändler, bei dem Sie das Gerät gekauft haben.

Serviceadresse für Anfragen und Hinweise in Deutschland:

VTech® Electronics Europe GmbH

Kundenservice

Martinstr. 5

D-70794 Filderstadt

Internet: www.vtech.de

Hotline: 0711/7097472 (Mo-Fr von 9 bis 17 Uhr; nicht an Feiertagen)

Für eine schnelle Abwicklung Ihrer Anfragen bitten wir Sie, folgende Informationen bereitzuhalten:

- **Name des Produktes oder ggf. die Artikelnummer**
- **Beschreibung des Problems**
- **Kaufdatum**

Garantie- und Reklamationsfälle/Defekte Geräte:

Sollte das Gerät auch nach Beachtung der Hinweise immer noch nicht ordnungsgemäß funktionieren, wenden Sie sich bitte an den Fachhändler, das Warenhaus oder den Versandhandel, bei dem Sie das Gerät gekauft haben. Für Anfragen und Hinweise schicken Sie bitte keine Geräte an unsere Serviceadresse.

**Mehr Informationen und
weitere Lernspielprodukte
finden Sie unter**

vtech.de

