

**vtech**<sup>®</sup>

Bedienungsanleitung

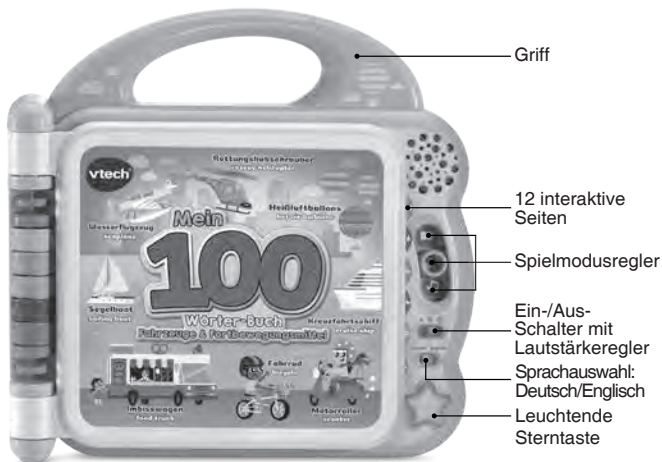
# Mein 100-Wörter-Buch: Fahrzeuge & Fortbewegungsmittel



91-004044-005 

# Einführung

Mit dem **Mein 100-Wörter-Buch: Fahrzeuge und Fortbewegungsmittel** über 100 Wörter zu verschiedenen Fahrzeugen in der deutschen und englischen Sprache kennenlernen! Auf zwölf Seiten mit zwölf Wortfeldern können verschiedene Fahrzeuge und Fortbewegungsmittel entdeckt werden und man hört Lieder und lustige Geräusche.



# Inhalt der Packung

- Mein 100 Wörter-Buch: Fahrzeuge & Fortbewegungsmittel
- Bedienungsanleitung (Kurzversion)

## ACHTUNG:

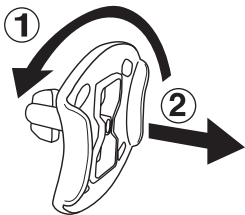
Alle Verpackungsmaterialien, wie z. B. Bänder, Schnüre, Plastikhalterungen, Verschlüsse, Karton, Kabelbinder sowie Schrauben, sind nicht Bestandteile dieses Lernspielzeugs und müssen zur Sicherheit Ihres Kindes sofort entfernt werden.

## Hinweis:

Bitte speichern Sie diese Bedienungsanleitung ab, da sie wichtige Informationen enthält!

## Entfernung der Transportsicherung:

- ① Drehen Sie die Transportsicherung entgegen dem Uhrzeigersinn.
- ② Ziehen Sie die Transportsicherung heraus und entsorgen Sie diese vorschriftsmäßig.



# Erste Schritte

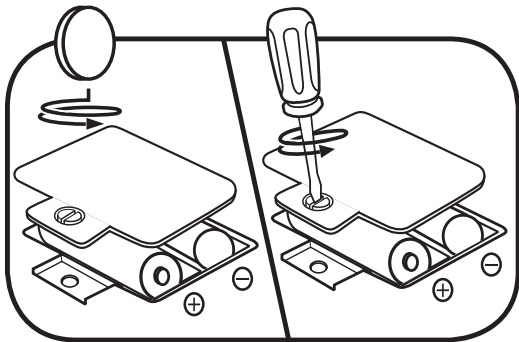
## Einsetzen der Batterien

1. Vergewissern Sie sich, dass das Spielzeug ausgeschaltet ist.
2. Das Batteriefach befindet sich auf der Rückseite des Spielzeugs. Nehmen Sie den Deckel des Batteriefaches ab.
3. Entfernen Sie gegebenenfalls leere Batterien aus dem Batteriefach.
4. Setzen Sie 2 neue AA-Batterien (AM-3/LR6) ein. Für eine optimale Leistung werden neue Alkali-Mangan-Batterien oder vollständig geladene wiederaufladbare Ni-MH-Batterien empfohlen.
5. Schließen Sie das Batteriefach und ziehen Sie die Schrauben wieder fest an.

### Hinweis:

Aufbau nur durch Erwachsene.

Halten Sie die Batterien außerhalb der Reichweite von Kindern.



## **Batteriehinweise**

- Achten Sie unbedingt auf die richtige Polung (+/-).
- Bitte setzen Sie nie neue und gebrauchte Batterien zusammen ein.
- Setzen Sie nie Alkalinebatterien, Standardbatterien (Zink-Kohle-Zellen) oder wiederaufladbare Batterien zusammen ein.
- Verwenden Sie bitte nur die angegebenen oder gleichwertige Batterien.
- Bitte verursachen Sie keinen Kurzschluss der Batterien im Batteriefach.
- Soll das Spielzeug für längere Zeit nicht in Betrieb genommen werden, entfernen Sie bitte die Batterien, um deren Auslaufen zu vermeiden.
- Erschöpfte Batterien bitte aus dem Spielzeug herausnehmen.
- Entsorgen Sie gebrauchte Batterien vorschriftsmäßig.

## **Wiederaufladbare Batterien**

- Entfernen Sie wiederaufladbare Batterien aus dem Spielzeug, bevor Sie diese aufladen.
- Wiederaufladbare Batterien nur von Erwachsenen oder unter Aufsicht von Erwachsenen aufladen.
- Versuchen Sie nie, Batterien aufzuladen, die nicht dafür vorgesehen sind.

**Batterien gehören nicht in den Hausmüll und dürfen nicht verbrannt werden. Verbraucher sind gesetzlich verpflichtet, gebrauchte Batterien zurückzugeben. Sie können Ihre alten Batterien bei den öffentlichen Sammelstellen in Ihrer Gemeinde oder überall dort abgeben, wo Batterien verkauft werden.**



Das Symbol der durchgestrichenen Mülltonne auf den Batterien, dem Produkt, der Bedienungsanleitung oder der Produktverpackung weist auf die verpflichtende, vom Hausmüll getrennte Entsorgung der Batterien und/oder des Produktes hin. Dieses Produkt muss am Ende seiner Lebensdauer gemäß ElektroG bzw. der EU-Richtlinie RoHS an einem Sammelpunkt für das Recycling von elektrischen und elektronischen Geräten abgegeben werden.

Die chemischen Symbole Hg (Quecksilber), Cd (Cadmium) oder Pb (Blei) weisen darauf hin, dass in entsprechend gekennzeichneten Batterien die Grenzwerte für die genannte(n) Substanz(en) überschritten werden. Die Batterierichtlinie der EU (2006/66/EG) regelt diese Grenzwerte sowie den Umgang mit Batterien.



Der Balken unter der Mülltonne zeigt an, dass das Produkt nach dem 13. August 2005 auf den Markt gebracht worden ist.

Mit der Wiederverwendung, der stofflichen Verwertung oder anderen Formen der Verwertung von Altgeräten leisten Sie einen wichtigen Beitrag zum Schutze unserer Umwelt. Bitte erfragen Sie bei der Gemeindeverwaltung die zuständige Entsorgungsstelle. Schonen Sie Ihre Umwelt und geben Sie bitte leere Batterien an den Sammelstellen ab. Danke!

# Produkteigenschaften

## 1. Ein-/Aus-Schalter mit Lautstärkereglern

Schieben Sie den Lautstärkereglern nach rechts, um das Gerät einzuschalten und die Lautstärke einzustellen.



## 2. Leuchtende Sterntaste

Drücken Sie die Sterntaste, wenn Sie eines von zwei lustigen Liedern in der deutschen oder englischen Sprache hören möchten.



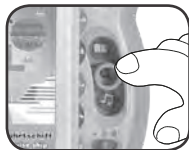
## 3. Sprachauswahl

Schieben Sie den Regler nach links, um in der deutschen Sprache zu spielen. Schieben Sie ihn nach rechts, um in der englischen Sprache zu spielen.



## 4. Spielmodusregler

Bewegen Sie den Regler nach oben oder unten, um aus den drei Modi Wörter, Lustige Fakten und Lustige Geräusche auszuwählen.



## 5. Abschaltautomatik

Um Energie zu sparen, ist in das **Mein 100-Wörter-Buch: Fahrzeuge und Fortbewegungsmittel** eine Abschaltautomatik integriert. Nach 30 Sekunden ohne Eingabe schaltet sich das Buch automatisch ab. Mit dem Öffnen des Buches, Betätigen des Spielmodus-Reglers oder Drücken der Sterntaste wird das Buch wieder aktiviert.

# Aktivitäten

## 1. Wörtermodus

Schieben Sie den Regler nach ganz oben, um in den Wörtermodus zu gelangen. Tippen Sie auf ein Bild und lernen Sie auf kindgerechte Weise Fahrzeuge und Fortbewegungsmittel aus zwölf verschiedenen Wortfeldern kennen: Zu Hause, Auf dem Wasser, Im Meer, In den Wolken, In der Stadt, Auf dem Land, Im Gelände, Auf der Straße, Auf zur Rettung, Auf den Schienen, Auf der Baustelle, Zum Spaß.

## 2. Lustige-Fakten-Modus

Schieben Sie den Regler in die Mitte, um in den Lustige-Fakten-Modus zu gelangen. Tippen Sie auf ein Bild und hören Sie einen passenden Satz zum abgebildeten Fahrzeug.

## 3. Lustige-Geräusche-Modus

Schieben Sie den Regler nach ganz unten, um in den Lustige-Geräusche-Modus zu gelangen. Tippen Sie auf ein Bild und hören Sie ein zum Bild passendes Geräusch.

## 4. Lieder

Drücken Sie auf die Sterntaste, um je nach Sprachauswahl zwei lustige Lieder jeweils auf Deutsch oder Englisch zu hören.

## 5. 100 % bilingual

Schieben Sie den Regler für die Sprachauswahl nach links, um in der deutschen Sprache zu lernen. Schieben Sie ihn nach rechts, um etwas in der englischen Sprache zu lernen.



# Gesungene Lieder

## Deutsches Lied 1:

Los geht's! Los geht's! Los geht's! Los geht's!

Wie kommen wir dort hin? Ich weiß!

Wir fahren, wir skaten,

Wir segeln oder fliegen wild umher!

## Deutsches Lied 2:

Komm und schau dir 100 Dinge an!

Wir entdecken einen neuen Ort: [hier wird ein Wortfeld eingefügt]

Schau, dort ist ein(e)/ sind [hier wird ein Wort eingefügt]!

## Englisches Lied 1:

Let's go! Let's go! Let's go! Let's go!

How will I get there?

I know!

Let's drive! Let's skate! Let's sail! Let's fly in the air!

## Englisches Lied 2:

Come along and learn 100 Things that Go!

Let's go someplace new! [hier wird ein Wortfeld eingefügt]

Look! There's a [hier wird ein Wort eingefügt]!

## Pflegehinweise

1. Reinigen Sie das Spielzeug bitte nur mit einem leicht feuchten Tuch.
2. Lassen Sie das Spielzeug bitte niemals länger in der prallen Sonne oder in der Nähe einer Hitzequelle stehen.
3. Entfernen Sie die Batterien, wenn das Spielzeug längere Zeit nicht benutzt wird.
4. Bitte öffnen Sie das Spielzeug nicht.
5. Halten Sie das Spielzeug fern von Feuchtigkeit und lassen Sie kein Wasser darauf kommen.

## Problemlösung

Funktioniert Ihr **Mein 100-Wörter-Buch: Fahrzeuge und Fortbewegungsmittel** nicht mehr oder werden Stimme und Geräusche schwächer, verfahren Sie bitte folgendermaßen:

1. Schalten Sie das Spielzeug für einige Sekunden aus und dann wieder ein.
2. Vergewissern Sie sich, dass die Batterien richtig eingelegt sind.
3. Entfernen Sie eventuell die Batterien und legen Sie sie erneut ein.
4. Legen Sie gegebenenfalls neue Batterien ein. Wenn das Spielzeug danach immer noch nicht richtig funktioniert, wenden Sie sich bitte an den Fachhändler, bei dem Sie das Gerät gekauft haben.

### HINWEIS:

Die Entwicklung von Kinderspielzeug ist eine verantwortungsvolle Aufgabe, die wir von **VTech®** sehr ernst nehmen. Wir bemühen uns sehr, die Richtigkeit unserer Informationen sicherzustellen – unsere Qualitätskontrolle ist äußerst streng. Dennoch können auch uns Fehler unterlaufen oder Erkenntnisse werden einfach von der Zeit überholt. Sollten Sie also Verbesserungsvorschläge haben oder sachliche Fehler entdecken, wenden Sie sich bitte an unseren Kundendienst. Wir sind dankbar für Ihre Hinweise und werden Ihre Anregungen gerne überdenken.

## **Serviceadresse für Anfragen und Hinweise in Deutschland:**

**VTech®** Electronics Europe GmbH

Kundenservice

Martinstr. 5

D-70794 Filderstadt

E-Mail: [info@vtech.de](mailto:info@vtech.de)

Hotline: 0711/7097472 (Mo-Fr von 9 bis 17 Uhr; nicht an Feiertagen).

[www.vtech.de](http://www.vtech.de)

Für eine schnelle Abwicklung Ihrer Anfragen bitten wir Sie, folgende Informationen bereitzuhalten:

- **Name des Produktes oder ggf. die Artikel-Nummer**
- **Beschreibung des Problems**
- **Kaufdatum**

### **Garantie- und Reklamationsfälle/Defekte Geräte:**

Sollte das Gerät auch nach Beachtung der Hinweise immer noch nicht ordnungsgemäß funktionieren, wenden Sie sich bitte an den Fachhändler, das Warenhaus oder den Versandhandel, bei dem Sie das Gerät gekauft haben. Für Anfragen und Hinweise schicken Sie bitte keine Geräte an unsere Serviceadresse.

**Mehr Informationen und  
weitere Lernspielprodukte  
finden Sie unter  
*vtech.de***

Bei Fragen zu Garantieleistungen finden Sie weitere  
Informationen in den FAQ auf unserer Homepage:

*[www.vtech.de/support/faq](http://www.vtech.de/support/faq)*

