

**vtech**<sup>®</sup>  
Baby

# Bedienungsanleitung

## Entdecker-Laptop



© 2016 VTech  
In China gedruckt  
91-003208-003 

Liebe Eltern,

wir von **VTech**<sup>®</sup> sind überzeugt, dass unsere Kinder große Fähigkeiten in sich tragen.

Um diese Fähigkeiten zu fördern, entwickeln ausgebildete Pädagogen bei uns sinnvolles und kindgerechtes Lernspielzeug.

Sie haben ein Lernspielzeug aus unserer **VTech**<sup>®</sup> **Baby** Reihe gekauft.

Unsere **VTech**<sup>®</sup> **Baby** Produkte werden speziell für Kleinkinder entwickelt. Sie ermöglichen Ihrem Kind intelligentes Spielen von Anfang an. Die den Kindern angeborene Freude am Lernen und Entdecken wird durch dieses motivierende Lernspielzeug verstärkt. Kindgemäßer Wortschatz, lustige Licht- und Geräuscheffekte und altersgemäße Inhalte werden Ihr Kind begeistern!

Das kindgerechte Design und die einfache Handhabung erlauben auch den kleinen Händen einen erfolgreichen und sicheren Umgang.

Ihrem Kind und Ihnen wünscht **VTech**<sup>®</sup> viel Spaß beim Spielen und Lernen!

Mehr Informationen zu **VTech**<sup>®</sup> und weiteren **VTech**<sup>®</sup> Lernspielprodukten finden Sie unter: [www.vtech.de](http://www.vtech.de)

# Einführung

Mit dem Entdecker-Laptop und seiner bunten Tastatur in Form von neun freundlich gestalteten Formen-Tasten erste Tiere, Farben und vieles mehr kennenlernen. Die bewegliche Maus für kleine Kinderhände kann in verschiedene Richtungen bewegt werden. Der geschlossene Laptop kann an seinem Tragegriff überall hin mitgenommen werden.



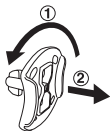
## Inhalt der Packung

- Ein Entdecker-Laptop
- Eine Bedienungsanleitung mit Garantiekarte

### Warn- und Sicherheitshinweise:

**Alle Verpackungsmaterialien, wie z. B. Bänder, Plastikhalterungen und -folien sowie Karton, sind nicht Bestandteile dieses Lernspielzeugs und müssen zur Sicherheit Ihres Kindes sofort entfernt werden.**

### ENTFERNUNG DER TRANSPORTSICHERUNGS



- ① Drehen Sie die Transportsicherung gegen den Uhrzeigersinn.
- ② Ziehen Sie die Transportsicherung heraus und entsorgen Sie diese vorschriftsmäßig.

## Energieversorgung

Ihr **Entdecker-Laptop** wird mit 2 x 1,5V Mignon-Batterien (AA/LR6) betrieben.

### Hinweis:

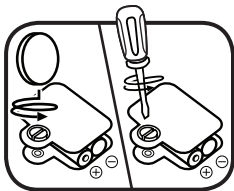
Wir empfehlen ausdrücklich, neue Batterien mit langer Haltbarkeit (Alkali-Mangan) zu verwenden. Das Verwenden erschöpfter Batterien kann Ursache einer fehlerhaften Ausführung (z. B. Ton- oder Funktionsstörungen) sein. Setzen Sie in diesem Fall bitte neue Batterien ein.

### Einlegen der Batterien

Bitte achten Sie darauf, dass die Batterien nur von einem Erwachsenen gewechselt werden und dass das Batteriefach fest und sachgemäß geschlossen ist.

## Das Verschlucken einer Batterie kann lebensgefährlich sein!

1. Vergewissern Sie sich, dass das Lernspielzeug ausgeschaltet ist.
2. Das Batteriefach befindet sich auf der Unterseite des Lernspielzeugs. Sie können es mit einer Münze oder einem Schraubendreher öffnen. Setzen Sie 2 x 1,5V Mignon-Batterien (AA/LR6) ein, wie auf dem Bild im Inneren des Batteriefaches dargestellt. Achten Sie dabei auf die richtige Polung.
3. Verschließen Sie nun das Batteriefach wieder fest mithilfe einer Münze oder eines Schraubendrehers.



## Batteriehinweise

- Wählen Sie Batterien mit langer Haltbarkeit (Alkali-Mangan).
- Verwenden Sie bitte nur die angegebenen oder gleichwertige Batterien.
- Bitte setzen Sie nie neue und gebrauchte Batterien zusammen ein.
- Bleiben Sie bitte bei einem einheitlichen Batterietyp.
- Verwenden Sie keine beschädigten Batterien.
- Achten Sie unbedingt auf die richtige Polung (+/-).
- Bitte verursachen Sie keinen Kurzschluss der Batterien im Batteriefach.
- Erschöpfte Batterien bitte aus dem Spielzeug herausnehmen.
- Soll das Spielzeug für längere Zeit nicht in Betrieb genommen werden, entfernen Sie bitte die Batterien, um deren Auslaufen zu vermeiden.
- Werfen Sie Batterien niemals ins Feuer.
- Versuchen Sie nie, Batterien aufzuladen, die nicht dafür vorgesehen sind.
- Entfernen Sie die Akkus aus dem Spielzeug, bevor Sie diese aufladen.
- Akkus nur von Erwachsenen oder unter Aufsicht von Erwachsenen aufladen.

**Batterien gehören nicht in den Hausmüll und dürfen nicht verbrannt werden. Verbraucher sind gesetzlich verpflichtet, gebrauchte Batterien zurückzugeben. Sie können Ihre alten Batterien bei den öffentlichen Sammelstellen in Ihrer Gemeinde oder überall dort abgeben, wo Batterien verkauft werden.**



Das Symbol der durchgestrichenen Mülltonne auf den Batterien, dem Produkt, der Bedienungsanleitung oder der Produktverpackung weist auf die verpflichtende, vom Hausmüll getrennte Entsorgung der Batterien und/oder des Produktes hin. Dieses Produkt muss am Ende seiner Lebensdauer gemäß ElektroG bzw. der EU-Richtlinie RoHS an einem Sammelpunkt für das Recycling von elektrischen und elektronischen Geräten abgegeben werden.

Die chemischen Symbole Hg (Quecksilber), Cd (Cadmium) oder Pb (Blei) weisen darauf hin, dass in entsprechend gekennzeichneten Batterien die Grenzwerte für die genannte(n) Substanz(en) überschritten werden. Die Batterierichtlinie der EU (2006/66/EG) regelt diese Grenzwerte sowie den Umgang mit Batterien.






Der Balken unter der Mülltonne zeigt an, dass das Produkt nach dem 13. August 2005 auf den Markt gebracht worden ist.

Mit der Wiederverwendung, der stofflichen Verwertung oder anderen Formen der Verwertung von Altgeräten leisten Sie einen wichtigen Beitrag zum Schutze unserer Umwelt. Bitte erfragen Sie bei der Gemeindeverwaltung die zuständige Entsorgungsstelle. Schonen Sie ihre Umwelt und geben Sie bitte leere Batterien an den Sammelstellen ab. Danke!



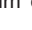
# Besonderheiten

## 1. Ein-/Aus-Schalter mit Lautstärkereglер

Um das Gerät einzuschalten, schieben Sie den **Ein-/Aus-Schalter mit Lautstärkereglер** auf **Leise** (  ) oder **Laut** (  ). Schieben Sie den Schalter auf **AUS** (  ), um das Gerät wieder auszuschalten.



## 2. Modus-Schalter

Schieben Sie den **Modus-Schalter** in den **Tier-Modus** (  ), **Farben & Formen-Modus** (  ) oder **Musik-Modus** (  ), um einen Spielmodus auszuwählen.



## 3. Abschaltautomatik

Um die Lebensdauer Ihrer Batterien zu verlängern, schaltet sich der **Entdecker-Laptop** automatisch nach ca. 40 Sekunden ab, wenn keine Eingabe erfolgt. Das Lernspielzeug wird durch Drücken einer beliebigen Taste, Bewegen der Maus oder Öffnen des Deckels wieder eingeschaltet.

**Hinweis:** Sollte sich das Gerät wiederholt abschalten oder dreimal aufleuchten und sich dann abschalten, setzen Sie neue Batterien ein.

# Lernspiele

1. Schieben Sie den **Ein-/Aus-Schalter mit Lautstärkereglern**, um das Gerät einzuschalten. Sie hören ein Lied im Tier-Modus sowie im Farben- & Formen-Modus. Im Musik-Modus hören Sie Noten, einen Satz und eine kurze Melodie. Die Lichter blinken passend dazu.



2. Schieben Sie den **Modus-Schalter**, um einen Spielmodus auszuwählen. Sie hören ein Lied im Tier-Modus sowie im Farben & Formen-Modus. Im Musik-Modus hören Sie Noten, einen Satz und eine kurze Melodie. Die Lichter blinken passend dazu. Wenn der Deckel geschlossen ist, werden Sie aufgefordert, den Laptop zu öffnen.



3. Öffnen oder schließen Sie den **Laptop Deckel**, um Gegensätze im Tier-Modus oder Farben & Formen-Modus kennenzulernen. Im Musik-Modus hören Sie lustige Geräusche. Die Lichter blinken passend dazu.



4. Bewegen Sie die **Maus**, um im Tier-Modus lustige Geräusche zu hören, im Farben & Formen-Modus Zahlen kennenzulernen und um Noten im Musik-Modus zu hören. Die Lichter auf dem Bildschirm blinken passend zur Bewegung der Maus.

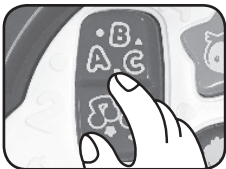




5. Drücken Sie die **Formen-Tasten**, um die Tiere kennenzulernen und lustige Geräusche im Tier-Modus zu hören. Im Farben & Formen-Modus lernen Sie Farben und Formen kennen. Die Lichter blinken passend dazu.



6. Drücken Sie die **ABC-Taste**, um im Tier-Modus Buchstaben kennenzulernen und ein Lied zu hören. Im Farben & Formen-Modus werden Sie dazu aufgefordert, eine Form oder ein Tier zu finden. Drücken Sie die Formen-Tasten, um zu antworten. Im Musik-Modus hören Sie Melodien. Die Lichter blinken passend dazu.



**Folgende Melodien sind in Ihrem Entdecker-Laptop enthalten:**

### **Bruder Jakob**

1. Bruder Jakob, Bruder Jakob,  
schläfst du noch, schläfst du noch?  
Hörst du nicht die Glocken, hörst du nicht die Glocken?  
Bim, bam, bom, bim, bam, bom.

### **Alle Vögel sind schon da**

1. Alle Vögel sind schon da,  
alle Vögel alle!  
Welch ein Singen, Musizieren,  
Pfeifen, Zwitschern, Tiriliern!  
Frühling will nun einmaschieren,  
kommt mit Sang und Schalle.

2. Wie sie alle lustig sind,  
flink und froh sich regen!  
Amsel, Drossel, Fink und Star  
und die ganze Vogelschar  
wünschen dir ein frohes Jahr,  
lauter Heil und Segen.
3. Was sie uns verkünden nun,  
nehmen wir zu Herzen:  
alle wolln wir lustig sein,  
lustig wie die Vögelein,  
hier und dort feldaus, feldein,  
singen, springen, scherzen.

## Es klappert die Mühle

1. Es klappert die Mühle am laufenden Bach, klipp, klapp!  
Bei Tag und bei Nacht ist der Müller stets wach, klipp, klapp!  
Er mahlet nun Korn zu dem kräftigen Brot, und haben wir dieses,  
dann hat's keine Not.  
Klipp, klapp, klipp, klapp, klipp, klapp!
2. Flink laufen die Räder und drehen den Stein, klipp,klapp!  
Und mahlen den Weizen zu Mehl und so fein, klipp, klapp!  
Der Bäcker den Zwieback und Kuchen draus bäckt,  
der immer den Kindern besonders gut schmeckt.  
Klipp, klapp, klipp, klapp, klipp, klapp!

## Heut ist ein Fest bei den Fröschen am See

1. Heut ist ein Fest bei den Fröschen am See,  
Ball und Konzert und ein großes Diner!  
Quak, quak, quak, quak.

## **Hopp, hopp, hopp!** **Pferdchen lauf Galopp!**

1. Hopp, hopp, hopp!  
Pferdchen lauf Galopp!  
Über Stock und über Steine,  
aber brich dir nicht die Beine!  
Hopp, hopp, hopp!  
Pferdchen lauf Galopp!
2. Hopp, hopp, ho!  
Pferdchen frisst kein Stroh.  
Muss dem Pferdchen Hafer kaufen,  
dass er kann im Trabe laufen.  
Hopp, hopp, ho!  
Pferdchen frisst kein Stroh.
3. Brr, brr, he!  
Steh, mein Pferdchen, steh!  
Sollst noch heute weiterspringen,  
muss dir nur erst Futter bringen.  
Brr, brr, he!  
Steh, mein Pferdchen, steh!

## **Hoppe, hoppe Reiter**

1. Hoppe, hoppe, Reiter,  
wenn er fällt, dann schreit er.  
Fällt er in den Graben,  
fressen ihn die Raben.  
Fällt er in den Sumpf,  
macht der Reiter plumps.

## Ein Hase sass im tiefen Tal

- Ein Hase saß im tiefen Tal  
 Singing poly woly doodle all the day  
 Übt Segelflug wie Lilienthal  
 Singing poly woly doodle all the day.  
 |: Fare thee well, fare thee well  
 Fare thee well my fairy Fay  
 For I'm off to Lousiana  
 For to see my Susy-Anna  
 Singing poly woly doodle all the day. :|
- Der Apparat steigt in die Luft  
 Der Motor rattert, knattert, pufft.
- Bei tausend Meter angelangt  
 Der Kasten plötzlich schaurig schwankt.
- Der Hase denkt, das geht famos  
 Nimmt seinen Fallschirm und spring los.

## Häschen in der Grube

- Häschen in der Grube  
 saß und schlief, saß und schlief.  
 Armes Häschen bist du krank,  
 dass du nicht mehr hüpfen kannst?“  
 Häschen, hüpf! Häschen, hüpf! Häschen, hüpf!
- Häschen, vor dem Hunde  
 hüte dich, hüte dich!  
 Hat gar einen scharfen Zahn,  
 packt damit das Häschen an.  
 Häschen, hüpf! Häschen, hüpf! Häschen, hüpf!

## ABC, die Katze lief im Schnee

1. ABC, die Katze lief im Schnee!  
Und als sie dann nach Hause kam,  
da hatt' sie weiße Stiefel an,  
o jemine, o jemine,  
die Katze lief im Schnee!
2. ABC, die Katze lief im Schnee!  
Sie leckt ihr kaltes Pfötchen rein  
und putzt sich auch die Stiefelein,  
o jemine, o jemine,  
die Katze lief im Schnee!

## Auf unsrer Wiese gehet was

1. Auf unsrer Wiese gehet was,  
watet durch die Sümpfe.  
Es hat ein schwarzweiß Röcklein an,  
trägt auch rote Strümpfe,  
fängt die Frösche schnapp, schnapp, schnapp,  
klappert lustig klapper-di-klapp.  
Wer kann es erraten?
2. Ihr denkt, das ist der Klapperstorch,  
watet durch die Sümpfe.  
Er hat ein schwarzweiß Röcklein an,  
trägt auch rote Strümpfe,  
fängt die Frösche schnapp, schnapp, schnapp,  
klappert lustig klapper-di-klapp.  
Nein, das ist Frau Störchin!

## Alle meine Entchen

1. Alle meine Entchen  
schwimmen auf dem See,  
schwimmen auf dem See,  
Köpfchen in das Wasser,  
Schwänzchen in die Höh'.
2. Alle meine Püppchen,  
Anne und Marie,  
Anne und Marie,  
liegen in dem Bettchen,  
und ich hüte sie.

## Sonne, liebe Sonne

1. Sonne, liebe Sonne  
komm ein bisschen runter!  
Lass den Regen oben,  
dann wollen wir dich loben.  
einer schließt den Himmel auf,  
komm die liebe Sonn' heraus.

## ABC Lied

1. A B C D E F G  
H I J K L M N O P  
Q R S T U V W  
X Ypsilon Z, juch he !  
Das ist das ganze ABC,  
das ist das ganze ABC !

## **Old MacDonald had a farm**

1. Old MacDonald had a farm, EI E I O!  
And on this farm he had some chicks, EI E I O!  
With a chick-chick here and a chick-chick there.  
Here a chick, there a chick, ev`rywhere a chick-chick.  
Old MacDonald had a farm, EI E I O!
2. Old MacDonald had a farm, EI E I O!  
And on this farm he had some ducks, EI E I O!  
With a quack-quack here and a quack-quack there.  
Here a quack, there a quack, ev`rywhere a quack-quack.  
Old MacDonald had a farm, EI E I O!
3. Old MacDonald had a farm, EI E I O!  
And on this farm he had some sheeps, EI E I O!  
With a baa-baa here and a baa-baa there.  
Here a baa, there a baa, ev`rywhere a baa-baa.  
Old MacDonald had a farm, EI E I O!

**Mary had a little lamb**

**My Bonnie lies over the ocean**

**Bingo**

**Oh! Susanna**

**Row row row your boat**

**Clementine**

# Gesungene Lieder

## Lied 1

Heut ist ein schöner Tag,  
die Tiere wollen mit dir spiel'n!

## Lied 2

Schau dich um, was siehst du,  
Farben, Formen, auch eine Kuh!

## Lied 3

A-B-C-D-E-F-G,  
los mach mit, sing - juchhe!

## Pflegehinweise

1. Reinigen Sie das Spielzeug bitte nur mit einem leicht feuchten Tuch.
2. Lassen Sie das Spielzeug bitte niemals länger in der prallen Sonne oder in der Nähe einer Hitzequelle stehen.
3. Entfernen Sie die Batterien, wenn das Spielzeug längere Zeit nicht benutzt wird.
4. Bitte öffnen Sie das Spielzeug nicht.
5. Halten Sie das Spielzeug fern von Feuchtigkeit und lassen Sie kein Wasser darauf kommen.

### **ENERGIEVERSORGUNG**

**BATTERIEN: 2 x 1,5V Mignon-Batterien (AA/LR6).**

**Bitte halten Sie sich unbedingt an unsere Angaben zur Energieversorgung.**



# Hinweise

Funktioniert Ihr **Entdecker-Laptop** nicht mehr oder werden Stimme und Geräusche schwächer, verfahren Sie bitte folgendermaßen:

1. Schalten Sie das Lernspielzeug für einige Sekunden aus und dann wieder ein.
2. Vergewissern Sie sich, dass die Batterien richtig eingelegt sind.
3. Entfernen Sie eventuell die Batterien und legen Sie sie erneut ein.
4. Legen Sie gegebenenfalls neue Batterien ein.

Wenn das Lernspielzeug danach immer noch nicht richtig funktioniert, wenden Sie sich bitte an den Fachhändler, bei dem Sie das Gerät gekauft haben.

## Hinweis:

Die Entwicklung von Kinderspielzeug ist eine verantwortungsvolle Aufgabe, die wir von **VTech®** sehr ernst nehmen. Wir bemühen uns sehr, die Richtigkeit unserer Informationen sicherzustellen – unsere Qualitätskontrolle ist äußerst streng. Dennoch können auch uns Fehler unterlaufen oder Erkenntnisse werden einfach von der Zeit überholt. Sollten Sie also Verbesserungsvorschläge haben oder sachliche Fehler entdecken, wenden Sie sich bitte an unseren Kundendienst. Wir sind dankbar für Ihre Hinweise und werden Ihre Anregungen gerne überdenken.

## **Serviceadresse für Anfragen und Hinweise in Deutschland:**

**VTech®** Electronics Europe GmbH

Kundenservice

Martinstr. 5

D-70794 Filderstadt

E-Mail: [info@vtech.de](mailto:info@vtech.de)

Internet: [www.vtech.de](http://www.vtech.de)

Hotline: 0180/500 10 64 (Mo-Fr von 8-12 Uhr; 0,14 ¢/Minute)

Für eine schnelle Abwicklung Ihrer Anfragen bitten wir Sie, folgende Informationen bereit zu halten:

- **Name des Produktes oder ggf. die Artikel-Nummer**
- **Beschreibung des Problems**
- **Kaufdatum**

### **Garantie- und Reklamationsfälle/Defekte Geräte:**

Sollte das Gerät auch nach Beachtung der Hinweise immer noch nicht ordnungsgemäß funktionieren, wenden Sie sich bitte an den Fachhändler, das Warenhaus oder den Versandhandel, bei dem Sie das Gerät gekauft haben. Für Anfragen und Hinweise schicken Sie bitte keine Geräte an unsere Serviceadresse.



LED entspricht  
Laser-Klasse 1



# Garantiekarte

Lieber Kunde,

bitte behalten Sie diese Karte, um sie bei Reklamationen dem defekten Gerät beizulegen. Diese Garantiekarte ist nur zusammen mit dem Original-Kaufbeleg gültig.

Bitte beachten Sie, dass die Reparatur Ihres **VTech**<sup>®</sup> Produktes nur dann kostenlos ausgeführt werden kann, wenn

- die Garantiezeit (2 Jahre) nicht überschritten ist
- und der Defekt durch die Garantieleistungen abgedeckt wird.

Wird der Defekt von der Garantieleistung abgedeckt, dann wenden Sie sich bitte direkt an Ihren Händler (mit dem defekten Gerät, diesem Garantieschein und dem Original-Kaufbeleg).

Defekt: \_\_\_\_\_

Produktname: \_\_\_\_\_

**Absender:**

Name: \_\_\_\_\_

Straße: \_\_\_\_\_

PLZ: \_\_\_\_\_ Ort: \_\_\_\_\_

Telefon: \_\_\_\_\_

\_\_\_\_\_ Kaufdatum

\_\_\_\_\_ Stempel des Händlers



# Garantieleistungen

Sie sind Besitzer eines hochwertigen Lernspielzeuges von **VTech®**, das mit größter Sorgfalt hergestellt wurde und einer strengen Qualitätskontrolle unterlag.

Sollte dennoch ein Defekt an Ihrem Lernspielzeug auftreten, so bieten wir Ihnen folgende Garantieleistungen:

- Garantiezeitraum: 2 Jahre ab Kaufdatum
- Garantieuumfang: Schäden am Produkt, die nicht durch unsachgemäßen Gebrauch hervorgerufen wurden.
- Von der Garantie ausgenommen sind Schäden, die durch Nichtbeachten der Bedienungsanleitung bzw. unsachgemäßen Gebrauch oder durch ausgelaufene Batterien entstanden sind.
- Von der Garantie ausgenommen sind auch Transportschäden oder Schäden, die auf eine mangelhafte Verpackung zurückzuführen sind.

Bei **Problemen oder Fragen** wenden Sie sich bitte an unseren Kundenservice:

**VTech®** Electronics Europe GmbH

Kundenservice

Martinstr. 5

D-70794 Filderstadt

E-Mail: [info@vtech.de](mailto:info@vtech.de)

Hotline: 0180/500 10 64 (Mo-Fr von 8-12 Uhr; 0,14 €/Min.)

