



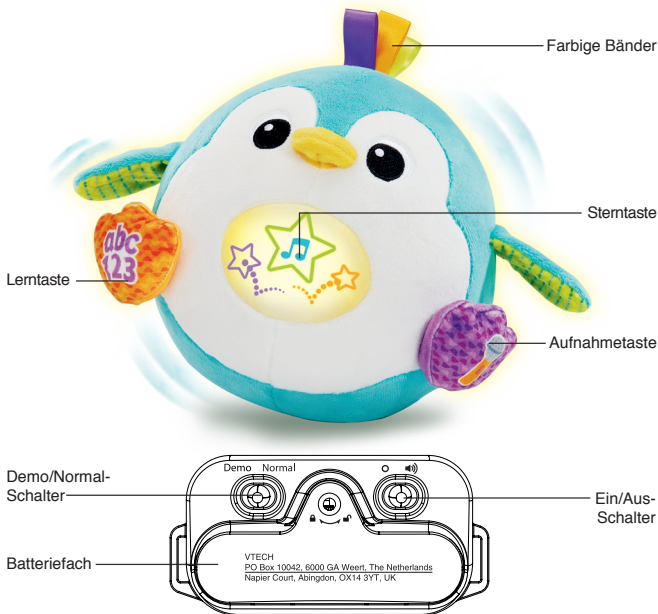
Bedienungsanleitung

Hüpfspaß-Pinguin



EINLEITUNG

Jetzt geht's hoch hinaus! Der **Hüpfspaß-Pinguin** steckt voller Spaß und Energie: Er reagiert auf Klatschen und wiederholt auf Knopfdruck alles, was ein Kind ihm sagt, während er lustig umherhüpft. Ganz nebenbei kann das Kind spielerisch Zahlen und Buchstaben lernen und die Sprachentwicklung fördern.



INHALT DER PACKUNG

- Hüpfspaß-Pinguin
- Bedienungsanleitung (Kurzversion)

ACHTUNG:

Alle Verpackungsmaterialien, wie z. B. Bänder, Schnüre, Plastikhalterungen, Verschlüsse, Karton, Kabelbinder sowie Schrauben, sind nicht Bestandteile dieses Lernspielzeugs und müssen zur Sicherheit Ihres Kindes sofort entfernt werden.

HINWEIS:

Bitte speichern Sie diese Bedienungsanleitung ab, da sie wichtige Informationen enthält!

HINWEIS:

Dieses Spielzeug eignet sich nicht zum Werfen oder Schießen. Das Werfen oder das Schießen mit dem Fuß kann zu Beschädigungen des Spielzeugs oder zu Verletzungen führen.

ACHTUNG:

Halten Sie dieses Spielzeug außerhalb der Schlafumgebung von Kindern unter 12 Monaten, um Erstickungsgefahr zu vermeiden.

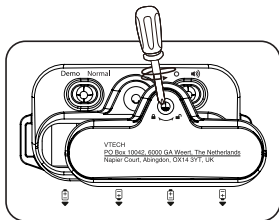
HINWEIS:

Bitte beachten Sie, dass die Aufnahme am besten funktioniert, wenn der Pinguin maximal 20 cm von dem akustischen Signal entfernt ist.

ERSTE SCHRITTE

Einsetzen der Batterien

1. Vergewissern Sie sich, dass das Spielzeug ausgeschaltet ist.
2. Das Batteriefach befindet sich an der Unterseite des Spielzeugs. Sie können es mit einem passenden Schraubendreher öffnen.
3. Entfernen Sie gegebenenfalls leere Batterien aus dem Batteriefach.
4. Setzen Sie 4 neue AA-Batterien (LR6) ein. Achten Sie dabei auf die richtige Polung. Für eine optimale Leistung empfehlen wir Alkali-Mangan-Batterien oder wiederaufladbare Ni-MH-Batterien.
5. Schließen Sie das Batteriefach und ziehen Sie die Schrauben wieder fest an.



HINWEIS:

Aufbau nur durch Erwachsene.

Halten Sie die Batterien außerhalb der Reichweite von Kindern.

Dieses Produkt enthält Demobatterien. Für eine optimale Leistung empfehlen wir, diese durch neue, hochwertige Batterien zu ersetzen.

Batteriehinweise

- Achten Sie unbedingt auf die richtige Polung (+/-).
- Bitte setzen Sie nie neue und gebrauchte Batterien zusammen ein.
- Setzen Sie nie Alkalinebatterien, Standardbatterien (Zink-Kohle-Zellen) oder wiederaufladbare Batterien zusammen ein.
- Verwenden Sie bitte nur die angegebenen oder gleichwertige Batterien.
- Bitte verursachen Sie keinen Kurzschluss der Batterien im Batteriefach.
- Soll das Spielzeug für längere Zeit nicht in Betrieb genommen werden, entfernen Sie bitte die Batterien, um deren Auslaufen zu vermeiden.
- Erschöpfte Batterien bitte aus dem Spielzeug herausnehmen.
- Entsorgen Sie gebrauchte Batterien vorschriftsmäßig.

Wiederaufladbare Batterien

- Entfernen Sie – sofern möglich – wiederaufladbare Batterien aus dem Spielzeug, bevor Sie diese aufladen.
- Wiederaufladbare Batterien nur von Erwachsenen oder unter Aufsicht von Erwachsenen aufladen.
- Versuchen Sie nie, Batterien aufzuladen, die nicht dafür vorgesehen sind.

Batterien gehören nicht in den Hausmüll und dürfen nicht verbrannt werden. Verbraucher sind gesetzlich verpflichtet, gebrauchte Batterien zurückzugeben. Sie können Ihre alten Batterien bei den öffentlichen Sammelstellen in Ihrer Gemeinde oder überall dort abgeben, wo Batterien verkauft werden.



Das Symbol der durchgestrichenen Mülltonne auf den Batterien, dem Produkt, der Bedienungsanleitung oder der Produktverpackung weist auf die verpflichtende, vom Hausmüll getrennte Entsorgung der Batterien und/oder des Produktes hin. Dieses Produkt muss am Ende seiner Lebensdauer gemäß ElektroG bzw. der EU-Richtlinie RoHS an einem Sammelpunkt für das Recycling von elektrischen und elektronischen Geräten abgegeben werden.

Die chemischen Symbole Hg (Quecksilber), Cd (Cadmium) oder Pb (Blei) weisen darauf hin, dass in entsprechend gekennzeichneten Batterien die Grenzwerte für die genannte(n) Substanz(en) überschritten werden. Die Batterierichtlinie der EU (2006/66/EG) regelt diese Grenzwerte sowie den Umgang mit Batterien.



Der Balken unter der Mülltonne zeigt an, dass das Produkt nach dem 13. August 2005 auf den Markt gebracht worden ist.

Mit der Wiederverwendung, der stofflichen Verwertung oder anderen Formen der Verwertung von Altgeräten leisten Sie einen wichtigen Beitrag zum Schutze unserer Umwelt. Bitte erfragen Sie bei der Gemeindeverwaltung die zuständige Entsorgungsstelle. Schonen Sie Ihre Umwelt und geben Sie bitte leere Batterien an den Sammelstellen ab. Danke!

PRODUKTEIGENSCHAFTEN



Aktivierung des normalen Spielmodus

Dieses Spielzeug befindet sich in der Verpackung im Demomodus. Sie können den normalen Spielmodus wie folgt aktivieren:

1. Der **Demo/Normal-Schalter** befindet sich an der Unterseite des Spielzeugs.
2. Schieben Sie den **Demo/Normal-Schalter** auf "Normal".

AKTIVITÄTEN

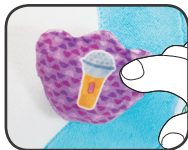
1. Ein/Aus-Schalter

Um das Spielzeug einzuschalten, schieben Sie den **Ein/Aus-Schalter** auf die Position für Ein . Um das Spielzeug auszuschalten, schieben Sie den **Ein/Aus-Schalter** auf die Position für Aus .



2. Aufnahmetaste

Drücken Sie die **Aufnahmetaste**, um die eigene Stimme aufzunehmen und zu hören, wie sie mit lustigen Effekten verzerrt wird.



3. Lerntaste

Drücken Sie die **Lerntaste**, um Buchstaben oder Zahlen zu lernen.



4. Sterntaste

Drücken Sie die **Sterntaste** und klatschen Sie anschließend in die Hände oder machen Sie Lärm, um lustige Geräusche und Melodien auszulösen.



5. Abschaltautomatik

Um die Batterien zu schonen, schaltet sich der **Hüpfspaß-Pinguin** automatisch aus, wenn im normalen Spielmodus etwa 60 Sekunden lang bzw. im Demomodus 20 Sekunden lang keine Eingabe erfolgt. Um das Spielzeug wieder einzuschalten, drücken Sie eine beliebige Taste im normalen Spielmodus bzw. die **Sterntaste** im Demomodus.

GESUNGENE LIEDER

Lied 1

Hallo, ich bin ein lustiger Pinguin
Hüpfе wie auf einem Trampolin!

Lied 2

Watschel, lache, tanze und sing mit mir
Die Pinguine sind hier!

Lied 3

1, 2, 3

3, 2, 1

Das ist nicht schwer
sing yippie yeah!

Lied 4

A, B, C, D, E, F, G

H, I, J, K, L, M, N, O, P

Q, R, S, T, U, V

W, X, Y, Z

PFLEGEHINWEISE

1. Reinigen Sie das Spielzeug bitte nur mit einem leicht feuchten Tuch.
2. Lassen Sie das Spielzeug bitte niemals länger in der prallen Sonne oder in der Nähe einer Hitzequelle stehen.
3. Entfernen Sie die Batterien, wenn das Spielzeug längere Zeit nicht benutzt wird.
4. Halten Sie das Spielzeug fern von Feuchtigkeit und lassen Sie kein Wasser darauf kommen.
5. Nehmen Sie das Gerät nicht auseinander.
6. Lassen Sie das Spielzeug bitte nicht herunterfallen.
7. Nur die Oberfläche des **Hüpfspaß-Pinguins** ist abwaschbar.

PROBLEMLÖSUNG

Funktioniert das Gerät nicht mehr oder werden Stimme, Lichter und Geräusche schwächer, verfahren Sie bitte folgendermaßen:

1. Schalten Sie das Spielzeug für einige Sekunden aus und dann wieder ein.
2. Vergewissern Sie sich, dass die Batterien richtig eingelegt sind.
3. Entfernen Sie die Batterien und legen Sie nach etwa einer Stunde neue, hochwertige Batterien derselben Marke ein.

Wenn das Spielzeug danach immer noch nicht richtig funktioniert, wenden Sie sich bitte an den Fachhändler, bei dem Sie das Gerät gekauft haben.

HINWEIS:

Die Entwicklung von Kinderspielzeug ist eine verantwortungsvolle Aufgabe, die wir von **VTech®** sehr ernst nehmen. Wir bemühen uns sehr, die Richtigkeit unserer Informationen sicherzustellen – unsere Qualitätskontrolle ist äußerst streng. Dennoch können auch uns Fehler unterlaufen oder Erkenntnisse werden einfach von der Zeit überholt. Sollten Sie also Verbesserungsvorschläge haben oder sachliche Fehler entdecken, wenden Sie sich bitte an unseren Kundendienst. Wir sind dankbar für Ihre Hinweise und werden Ihre Anregungen gerne überdenken.

Serviceadresse für Anfragen und Hinweise in Deutschland:

VTech® Electronics Europe GmbH

Kundenservice

Martinstr. 5

D-70794 Filderstadt

E-Mail: info@vtech.de

www.vtech.de

Hotline: 0711/7097472 (Mo-Fr von 9 bis 17 Uhr; nicht an Feiertagen)

Für eine schnelle Abwicklung Ihrer Anfragen bitten wir Sie, folgende Informationen bereitzuhalten:

- Name des Produktes oder ggf. die Artikelnummer
- Beschreibung des Problems
- Kaufdatum

Garantie- und Reklamationsfälle/Defekte Geräte:

Sollte das Gerät auch nach Beachtung der Hinweise immer noch nicht ordnungsgemäß funktionieren, wenden Sie sich bitte an den Fachhändler, das Warenhaus oder den Versandhandel, bei dem Sie das Gerät gekauft haben. Für Anfragen und Hinweise schicken Sie bitte keine Geräte an unsere Serviceadresse.

**Mehr Informationen und
weitere Lernspielprodukte
finden Sie unter**

vtech.de

