

612404-Magische Regenboog Piano

AW Release Date: 20/11/06

Purpose: Printing version

IM Size: 101 X 127MM

C&P Designer/Leader: Jenny Yang / Qin Hu

FR Designer: Maëva

Game/PT Designer: Tinikle

vtech[®]
baby

Bedienungsanleitung

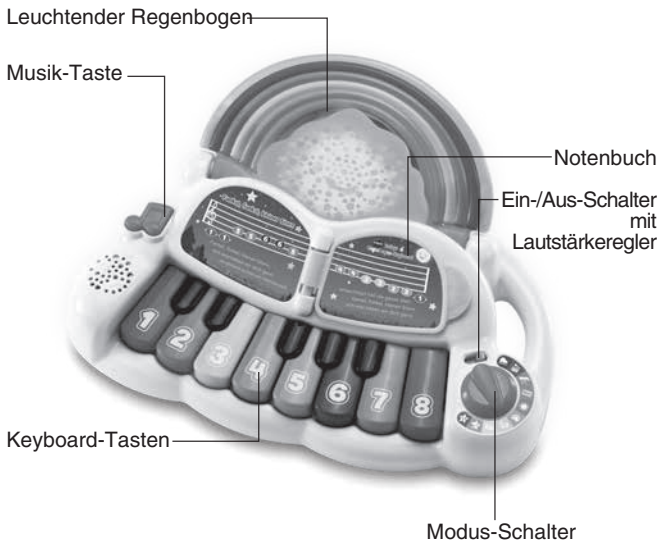
Babys Regenbogen-Keyboard



91-003919-002^{GE}

Einführung

Babys Regenbogen-Keyboard bringt den Kindern mit viel Spaß Musik, Farben und Zahlen näher. Entsprechend der Farbe der gedrückten Klaviertasten – oder auch zum Rhythmus der Musik – leuchtet der Regenbogen bunt. Zahlreiche Lieder, Melodien, Minispiele und Musikmodi machen das Regenbogenklavier zum perfekten ersten Instrument für Babys und Kleinkinder.



Inhalt der Packung

- Babys Regenbogen-Keyboard
- Bedienungsanleitung

Warnhinweis:

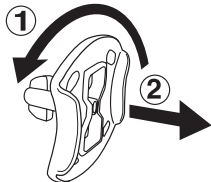
Alle Verpackungsmaterialien, wie z. B. Bänder, Schnüre, Plastikhalterungen, Verschlüsse, Karton, Kabelbinder sowie Schrauben, sind nicht Bestandteile dieses Lernspielzeugs und müssen zur Sicherheit Ihres Kindes sofort entfernt werden.

Hinweis:

Bitte bewahren Sie diese Bedienungsanleitung auf, da sie wichtige Informationen enthält!

Entfernung der Transportsicherung:

- ① Drehen Sie die Transportsicherung gegen den Uhrzeigersinn.
- ② Ziehen Sie die Transportsicherung heraus und entsorgen Sie diese vorschriftsmäßig.



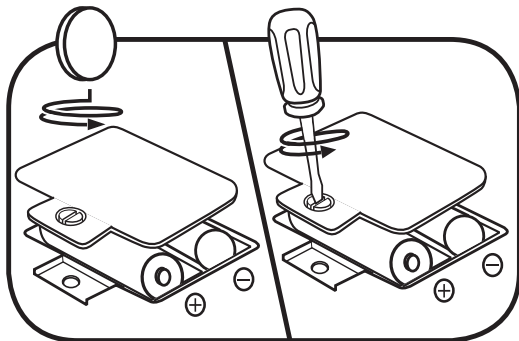
Erste Schritte

EINLEGEN DER BATTERIEN

Bitte achten Sie darauf, dass die Batterien nur von einem Erwachsenen gewechselt werden und dass das Batteriefach fest und sachgemäß geschlossen ist.

Das Verschlucken einer Batterie kann lebensgefährlich sein!

1. Vergewissern Sie sich, dass das Spielzeug ausgeschaltet ist.
2. Das Batteriefach befindet sich auf der Hinterseite des Geräts.
3. Sie können es mit einer Münze oder einem Schraubendreher öffnen.
4. Setzen Sie zwei AA-Batterien (LR6) ein, wie auf dem Bild im Inneren des Batteriefaches dargestellt. Achten Sie dabei auf die richtige Polung.
5. Verschließen Sie nun das Batteriefach wieder fest mithilfe einer Münze oder eines Schraubendrehers.



BATTERIEHINWEISE

- Wählen Sie Batterien mit langer Haltbarkeit (Alkali-Mangan).
- Verwenden Sie bitte nur die angegebenen oder gleichwertige Batterien.
- Bitte setzen Sie nie neue und gebrauchte Batterien zusammen ein.
- Bleiben Sie bitte bei einem einheitlichen Batterietyp.
- Verwenden Sie keine beschädigten Batterien.
- Achten Sie unbedingt auf die richtige Polung (+/-).
- Bitte verursachen Sie keinen Kurzschluss der Batterien im Batteriefach.
- Erschöpfte Batterien bitte aus dem Spielzeug herausnehmen.
- Soll das Spielzeug für längere Zeit nicht in Betrieb genommen werden, entfernen Sie bitte die Batterien, um deren Auslaufen zu vermeiden.
- Werfen Sie Batterien niemals ins Feuer.
- Versuchen Sie nie, Batterien aufzuladen, die nicht dafür vorgesehen sind.
- Entfernen Sie die Akkus aus dem Spielzeug, bevor Sie diese aufladen.
- Akkus nur von Erwachsenen oder unter Aufsicht von Erwachsenen aufladen.

ACHTUNG:

Batterien dürfen nur von Erwachsenen eingesetzt werden.
Bewahren Sie Batterien außerhalb der Reichweite von Kindern auf.

Batterien gehören nicht in den Hausmüll und dürfen nicht verbrannt werden. Verbraucher sind gesetzlich verpflichtet, gebrauchte Batterien zurückzugeben. Sie können Ihre alten Batterien bei den öffentlichen Sammelstellen in Ihrer Gemeinde oder überall dort abgeben, wo Batterien verkauft werden.



Das Symbol der durchgestrichenen Mülltonne auf den Batterien, dem Produkt, der Bedienungsanleitung oder der Produktverpackung weist auf die verpflichtende, vom Hausmüll getrennte Entsorgung der Batterien und/oder des Produktes hin. Dieses Produkt muss am Ende seiner Lebensdauer gemäß ElektroG bzw. der EU-Richtlinie RoHS an einem Sammelpunkt für das Recycling von elektrischen und elektronischen Geräten abgegeben werden.

Die chemischen Symbole Hg (Quecksilber), Cd (Cadmium) oder Pb (Blei) weisen darauf hin, dass in entsprechend gekennzeichneten Batterien die Grenzwerte für die genannte(n) Substanz(en) überschritten werden. Die Batterierichtlinie der EU (2006/66/EG) regelt diese Grenzwerte sowie den Umgang mit Batterien.

Der Balken unter der Mülltonne zeigt an, dass das Produkt nach dem 13. August 2005 auf den Markt gebracht worden ist.



Mit der Wiederverwendung, der stofflichen Verwertung oder anderen Formen der Verwertung von Altgeräten leisten Sie einen wichtigen Beitrag zum Schutze unserer Umwelt. Bitte erfragen Sie bei der Gemeindeverwaltung die zuständige Entsorgungsstelle. Schonen Sie Ihre Umwelt und geben Sie bitte leere Batterien an den Sammelstellen ab. Danke!

Produkteigenschaften

1. Ein-/Aus-Schalter mit Lautstärkeregler

Um das Gerät einzuschalten, schieben Sie den Schieberegler auf die Position für niedrige » oder hohe Lautstärke ». Um das Gerät auszuschalten, schieben Sie den Schieberegler auf die Aus-Position ●.



2. Modus-Schalter

Drehen Sie den Modus-Schalter, um einen Keyboard-Modus oder ein Spiel auszuwählen.



3. Klaviertasten

Drücken Sie die Keyboard-Tasten 1 bis 8, um Töne, Zahlen oder Farben abzuspielen.



4. Liederbuch

Blättern Sie die Liederbuch-Seite um, um zwei tolle Lieder zum Mitsingen und Mitspielen zu entdecken.



5. Musik-Taste

Drücken Sie die Musik-Taste, um eine Auswahl an Melodien abzuspielen.



6. Funkelnder Regenbogen

Der funkelnde Regenbogen leuchtet rhythmisch zu den Liedern. Zudem wird die zu den gedrückten Tasten passende Farbe projiziert.



Hinweis: Wenn sich der leuchtende Regenbogen löst, stecken Sie diesen vorsichtig wieder in den „T“-förmigen Schlitz an der Seite des Keyboards. Wiederholen Sie dies auf der anderen Seite, um den Bogen zu fixieren.



7. Abschaltautomatik

Um die Batterien zu schonen, schaltet sich das Keyboard nach 45 Sekunden selbst aus. Um das Keyboard wieder zu aktivieren, drücken Sie auf die Musik-Taste, drehen Sie den Modus-Schalter oder blättern Sie das Notenbuch um.

ACHTUNG: Sollte das Gerät leiern oder nicht mehr ordnungsgemäß leuchten, wechseln Sie bitte die Batterien.

Aktivitäten

1. Spielmodus auswählen

Drehen Sie am Modus-Schalter, um einen Modus am Keyboard auszuwählen. Sobald der Klaviermodus ausgewählt ist, drücken Sie eine Taste, um einen Ton, eine Zahl oder eine Farbe zu hören. Wenn Sie einen Spielmodus ausgewählt haben, drücken Sie die Taste, nach welcher gesucht wird.

• Keyboardmodi

1. Klavier
2. Xylofon
3. Elektrisches Klavier
4. Synthesizer
5. Lustige Geräusche
6. Farben
7. Zahlen
8. Numbers (Englische Zahlen)

• Spiele

9. Farbenspiel
10. Zahlenspiel

2. Liederbuch

Blättern Sie das Liederbuch um und entdecken Sie zwei bekannte Kinderlieder: „Old MacDonald“ und „Finkel, finkel, kleiner Stern“. Wird das Lied, wie auf den Notenseiten angegeben, korrekt nachgespielt, wird ein Satz zur Belohnung ausgelöst.

3. Musik-Taste

Durch das Drücken der Melodien-Taste werden süße Melodien ausgelöst.

Melodienliste:

Itze Bitze Spinne

Die vier Jahreszeiten – Der Frühling

Wenn du glücklich bist

Wilhelm Tell

Die Räder am Bus

Ode an die Freude

Mary hat ein kleines Lamm

Menuett in G-Dur

Bruder Jakob

Kanon und Gigue in D-Dur

The Farmer in the Dell

Clair de Lune

Row, Row, Row Your Boat

B-I-N-G-O

Eine kleine Nachtmusik

Es regnet, es regnet

Head, Shoulders, Knees and Toes

Gesungene Lieder

Regenbogenfarben

Regenbogenfarben 1-2-3!
Funkel und leucht' mit mir!

Funkel, funkel, kleiner Stern

Funkel, funkel, kleiner Stern.
Ach, was haben wir dich gern.
Strahlend schön am Himmelszelt,
Erleuchtest hell die ganze Welt,
Funkel, funkel, kleiner Stern.
Ach, was haben wir dich gern.

Old MacDonald

Old MacDonald hat 'ne Farm, I-Ei, I-Ei, Ooh.
Und auf der Farm da gibt's 'ne Kuh, I-Ei, I-Ei, Ooh.
Mit 'nem Muh-Muh hier und 'nem Muh-Muh da,
hier ein Muh, da ein Muh, überall ein Muh-Muh,
Old MacDonald hat 'ne Farm, I-Ei, I-Ei, Ooh.

Pflegehinweise

1. Reinigen Sie das Spielzeug bitte nur mit einem leicht feuchten Tuch.
2. Lassen Sie das Spielzeug bitte niemals länger in der prallen Sonne oder in der Nähe einer Hitzequelle stehen.
3. Entfernen Sie die Batterien, wenn das Spielzeug längere Zeit nicht benutzt wird.
4. Bitte öffnen Sie das Spielzeug nicht.
5. Halten Sie das Spielzeug fern von Feuchtigkeit und lassen Sie kein Wasser darauf kommen.

Problemlösung

Funktioniert das Keyboard nicht mehr oder werden Stimme, Lichter und Geräusche schwächer, verfahren Sie bitte folgendermaßen:

1. Schalten Sie das Spielzeug für einige Sekunden aus und dann wieder ein.
2. Vergewissern Sie sich, dass die Batterien richtig eingelegt sind.
3. Entfernen Sie eventuell die Batterien und legen Sie sie erneut ein.
4. Legen Sie gegebenenfalls neue Batterien ein.

Wenn das Spielzeug danach immer noch nicht richtig funktioniert, wenden Sie sich bitte an den Fachhändler, bei dem Sie das Gerät gekauft haben.

HINWEIS:

Die Entwicklung von Kinderspielzeug ist eine verantwortungsvolle Aufgabe, die wir von **VTech®** sehr ernst nehmen. Wir bemühen uns sehr, die Richtigkeit unserer Informationen sicherzustellen – unsere Qualitätskontrolle ist äußerst streng. Dennoch können auch uns Fehler unterlaufen oder Erkenntnisse werden einfach von der Zeit überholt. Sollten Sie also Verbesserungsvorschläge haben oder sachliche Fehler entdecken, wenden Sie sich bitte an unseren Kundendienst. Wir sind dankbar für Ihre Hinweise und werden Ihre Anregungen gerne überdenken.

Serviceadresse für Anfragen und Hinweise in Deutschland:

VTech® Electronics Europe GmbH

Kundenservice

Martinstr. 5

D-70794 Filderstadt

E-Mail: info@vtech.de

www.vtech.de

Hotline: 0711/7097472 (Mo-Fr von 9-17 Uhr; nicht an Feiertagen)

Für eine schnelle Abwicklung Ihrer Anfragen bitten wir Sie, folgende Informationen bereit zu halten:

- **Name des Produktes oder ggf. die Artikel-Nummer**
- **Beschreibung des Problems**
- **Kaufdatum**

Garantie- und Reklamationsfälle/Defekte Geräte:

Sollte das Gerät auch nach Beachtung der Hinweise immer noch nicht ordnungsgemäß funktionieren, wenden Sie sich bitte an den Fachhändler, das Warenhaus oder den Versandhandel, bei dem Sie das Gerät gekauft haben. Für Anfragen und Hinweise schicken Sie bitte keine Geräte an unsere Serviceadresse.

**Mehr Informationen und
weitere Lernspielprodukte
finden Sie unter**

vtech.de





Garantiekarte

Lieber Kunde,

bitte behalten Sie diese Karte, um sie bei Reklamationen dem defekten Gerät beizulegen. Diese Garantiekarte ist nur zusammen mit dem Original-Kaufbeleg gültig.

Bitte beachten Sie, dass die Reparatur Ihres **VTech®** Produktes nur dann kostenlos ausgeführt werden kann, wenn

- die Garantiezeit (2 Jahre) nicht überschritten ist
- und der Defekt durch die Garantieleistungen abgedeckt wird.

Wird der Defekt von der Garantieleistung abgedeckt, dann wenden Sie sich bitte direkt an Ihren Händler (mit dem defekten Gerät, diesem Garantieschein und dem Original-Kaufbeleg).

Defekt: _____

Produktname: _____

Absender:

Name: _____

Straße: _____

PLZ: _____ Ort: _____

Telefon: _____

Kaufdatum

Stempel des Händlers



Garantieleistungen

Sie sind Besitzer eines hochwertigen Lernspielzeuges von **VTech®**, das mit größter Sorgfalt hergestellt wurde und einer strengen Qualitätskontrolle unterlag.

Sollte dennoch ein Defekt an Ihrem Lernspielzeug auftreten, so bieten wir Ihnen folgende Garantieleistungen:

- Garantiezeitraum: 2 Jahre ab Kaufdatum
- Garantiumfang: Schäden am Produkt, die nicht durch unsachgemäßen Gebrauch hervorgerufen wurden.
- Von der Garantie ausgenommen sind Schäden, die durch Nichtbeachten der Bedienungsanleitung bzw. unsachgemäßen Gebrauch oder durch ausgelaufene Batterien entstanden sind.
- Von der Garantie ausgenommen sind auch Transportschäden oder Schäden, die auf eine mangelhafte Verpackung zurückzuführen sind.

Bei **Problemen oder Fragen** wenden Sie sich bitte an unseren Kundenservice:

VTech® Electronics Europe GmbH

Kundenservice

Martinstr. 5

D-70794 Filderstadt

E-Mail: info@vtech.de

Kundenservice: 0711/7097472 (Mo-Fr von 9-17 Uhr; nicht an Feiertagen)

